

Aplicación de la quimiometría basada en ^1H RMN al estudio de cambios en el metaboloma sérico luego del trasplante hepático

Lucía Bergalli,¹ Andrés López,¹ Ofelia Noceti,² Solange Gerona,² y Guillermo Moyna¹

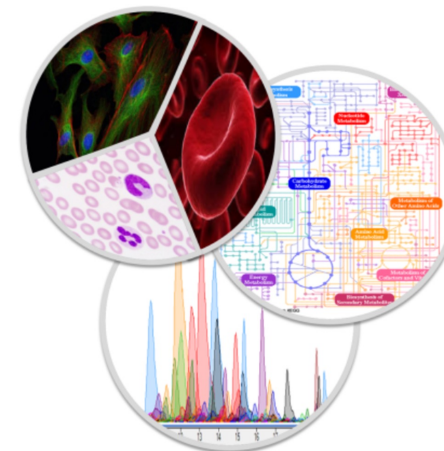
¹Laboratorio de Espectroscopía y Físicoquímica Orgánica, Departamento de Química del Litoral, CENUR Litoral Norte, Universidad de la República

²Servicio de Enfermedades Hepáticas y Programa Nacional de Trasplante Hepático, Hospital Central de las Fuerzas Armadas, Dirección Nacional de sanidad de las Fuerzas Armadas, Ministerio de Defensa Nacional

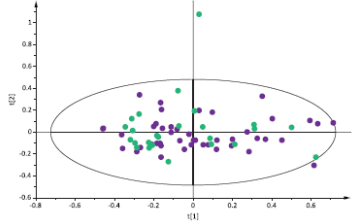
luciabergalli@fq.edu.uy

Objetivo:

Estudio de variaciones en el metaboloma de pacientes con diagnóstico de patologías hepáticas de origen autoinmune en los estadios PRE y POST trasplante hepático, por medio de la aplicación de métodos quimiométricos basados en espectroscopia de ^1H RMN, e identificación de marcadores para estos estadios.



Diseño Experimental:



Clasificación de Pacientes

- >6000 fichas de pacientes HCFFAA
- Criterios de inclusión

Convocatoria de Pacientes

- Cuestionario
- Comité de Ética
- Extracción de sangre
- Seroteca Tx

Preparación de Muestras

- Acondicionamiento
- Transporte a Pdú
- Almacenamiento -80°C
- Muestra + Buffer

Adquisición de datos RMN 500 Mhz

- Muestras PRE Tx
- Muestras POST Tx
- QC

Procesado de espectros

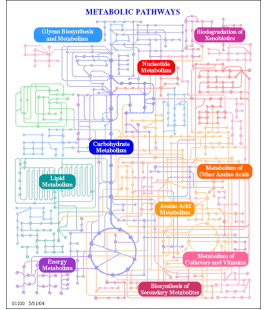
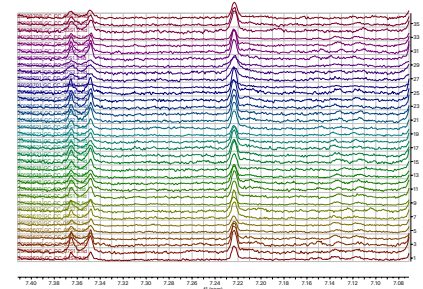
- Corrección de fase
- Corrección de línea de base
- Referenciado
- Eliminación de ZC
- Alineamiento
- Normalizado
- Exportación de matriz

Análisis Estadísticos Multivariados

- PCA
- OPLS
- Loading Plot

Interpretación Biológica

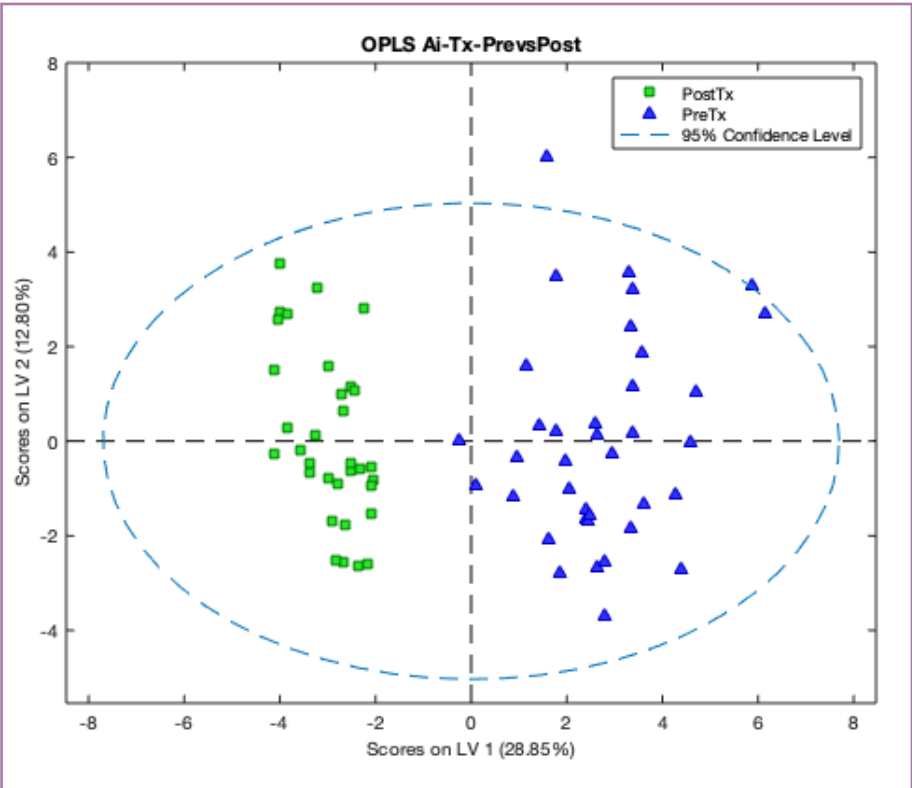
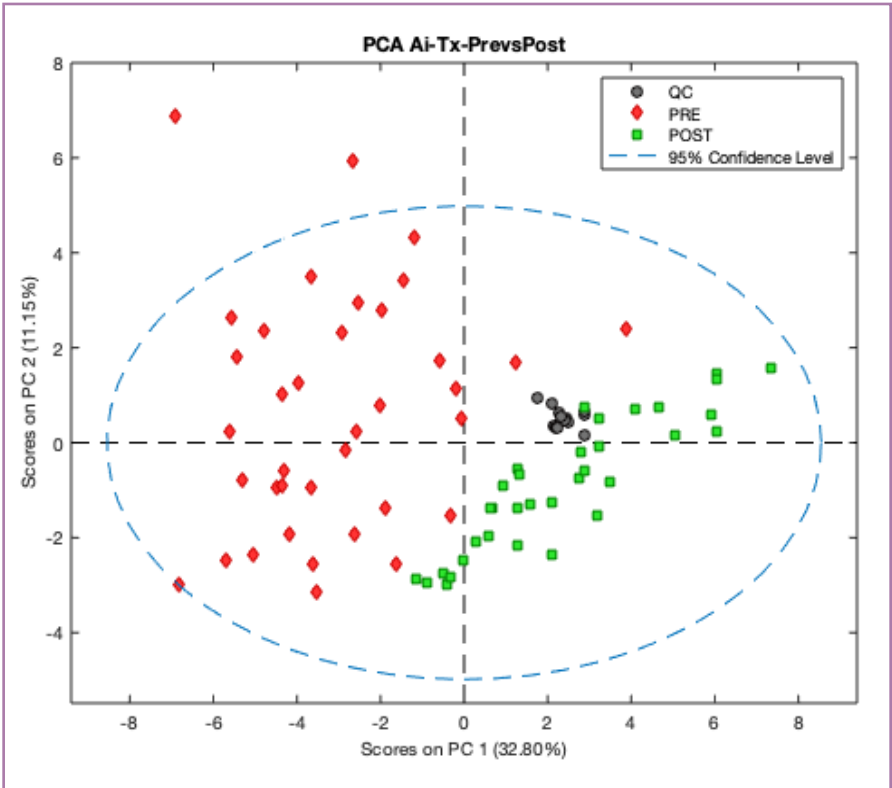
- Evaluación de metabolitos en rutas metabólicas



Resultados PRE vs POST Tx:

PCA:

O-PLS:



Curvas ROC:

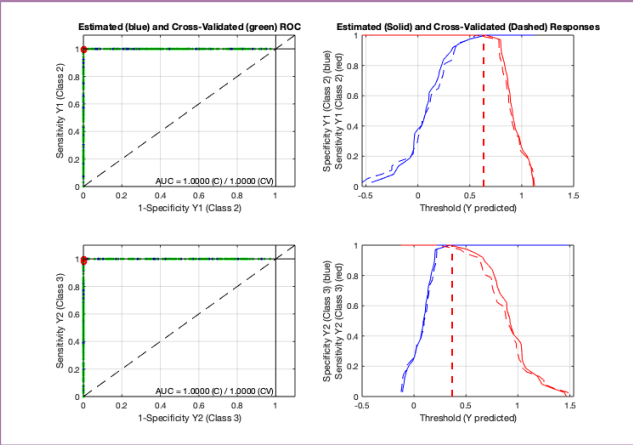
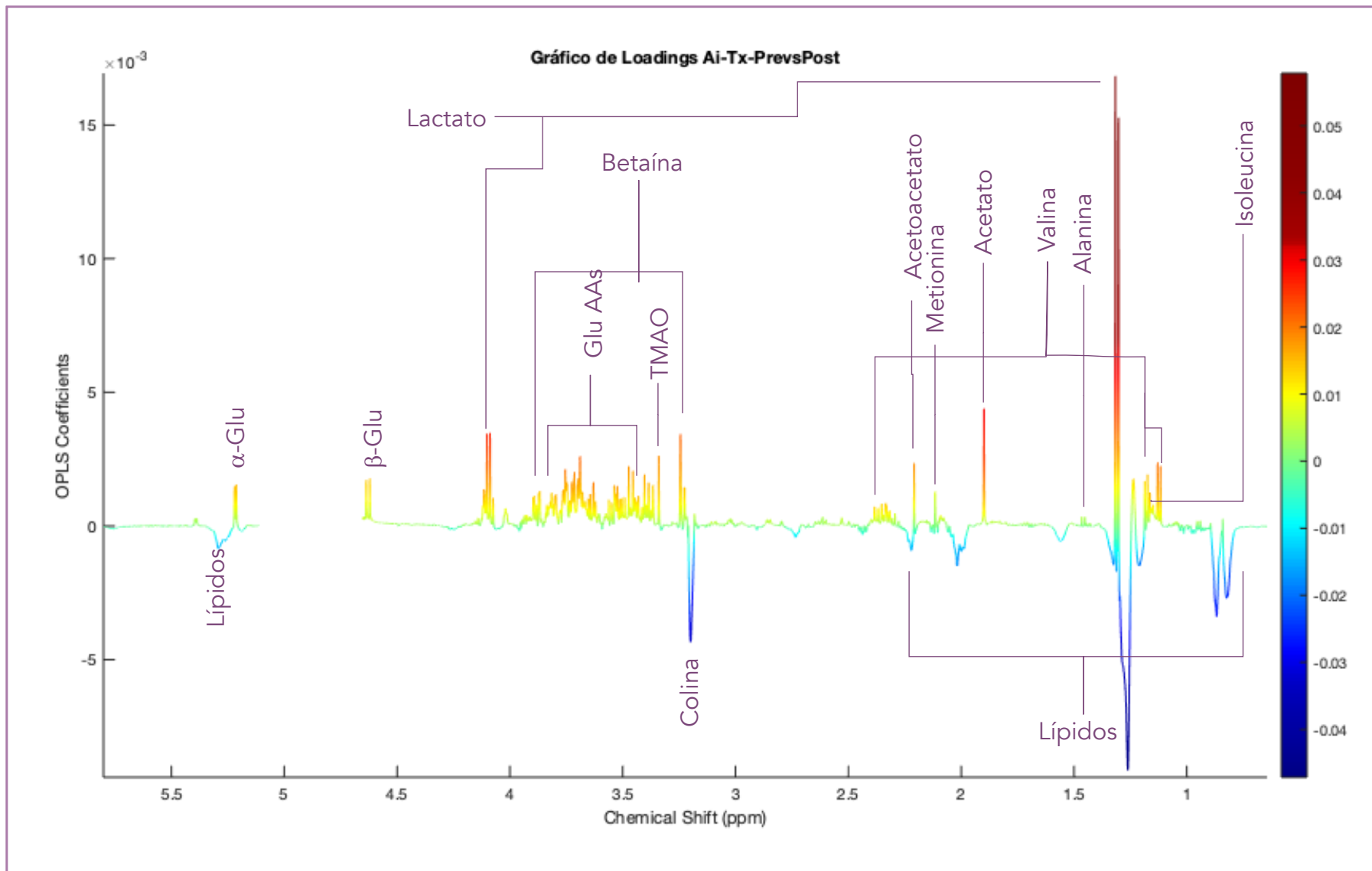


Gráfico de valores de carga:



Conclusiones y Perspectivas:

- En los MVA podemos observar una clara separación de las clases.
- Los metabolitos que mejor discriminan las clases son:
 - PRE Tx: lactato, AA, glucosa y derivados del metabolismo de las proteínas y de las vías glicolíticas y gluconeogénicas.
 - POST Tx: colina y lípidos.
- Los resultados PRE Tx son consistentes con las alteraciones metabólicas que ocurren dado el estado crítico de salud de los pacientes. En los individuos POST Tx la colina denota un buen pronóstico y los lípidos están asociados a un relajamiento en las restricciones dietarias de los pacientes.

[1] Yu, M.; Zhu, Y.; Cong, Q.; Wu, C. Can. J. Gastroenterol. Hepatol. 2017, 2017, 1-10.

[2] Tripathi, P.; Bala, L.; Saxena, R.; Yachha, S. K.; Roy, R.; Khetrpal, C. L. J. Gastrointestin. Liver Dis. 2009, 18, 329-336.