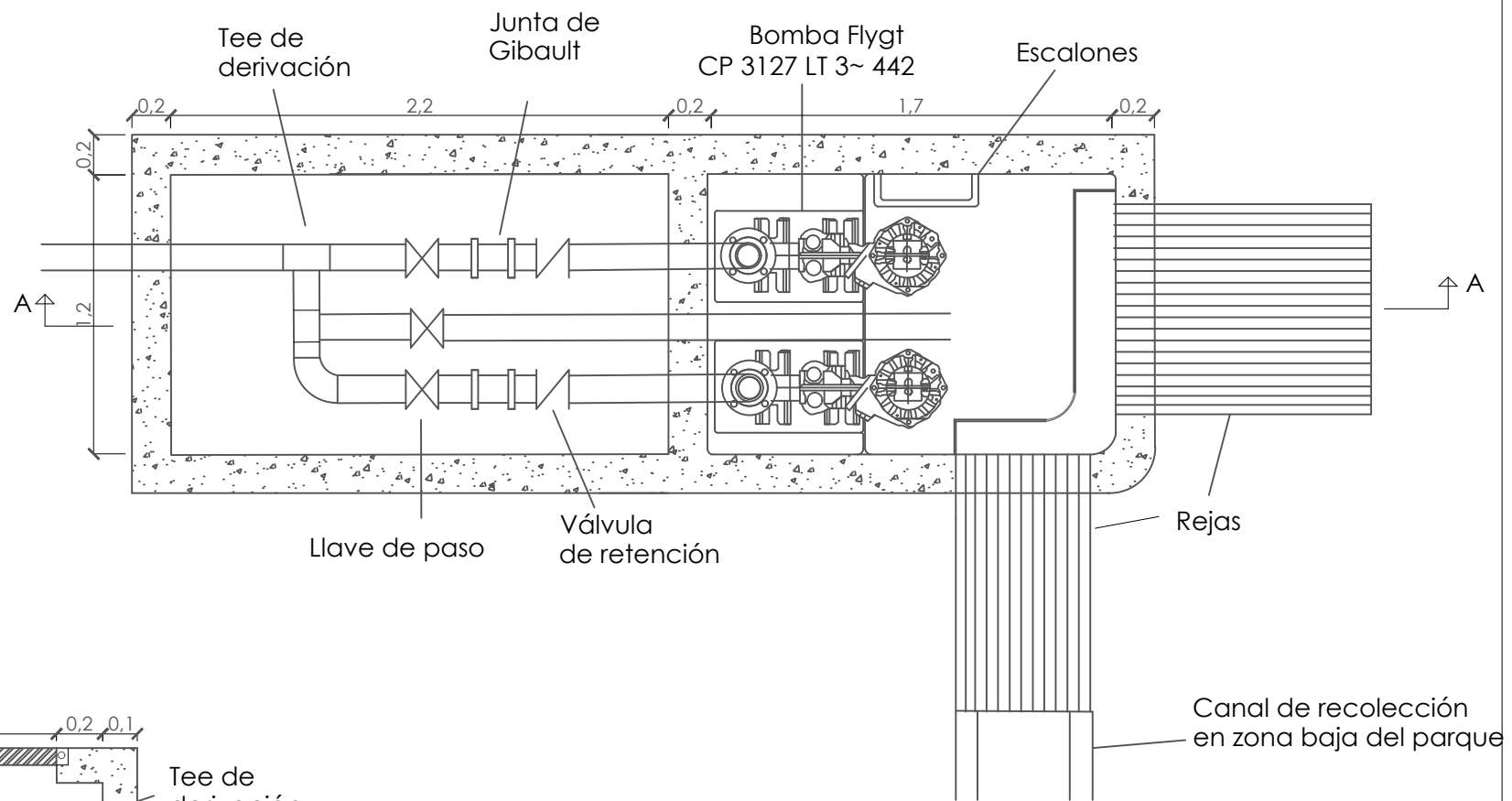
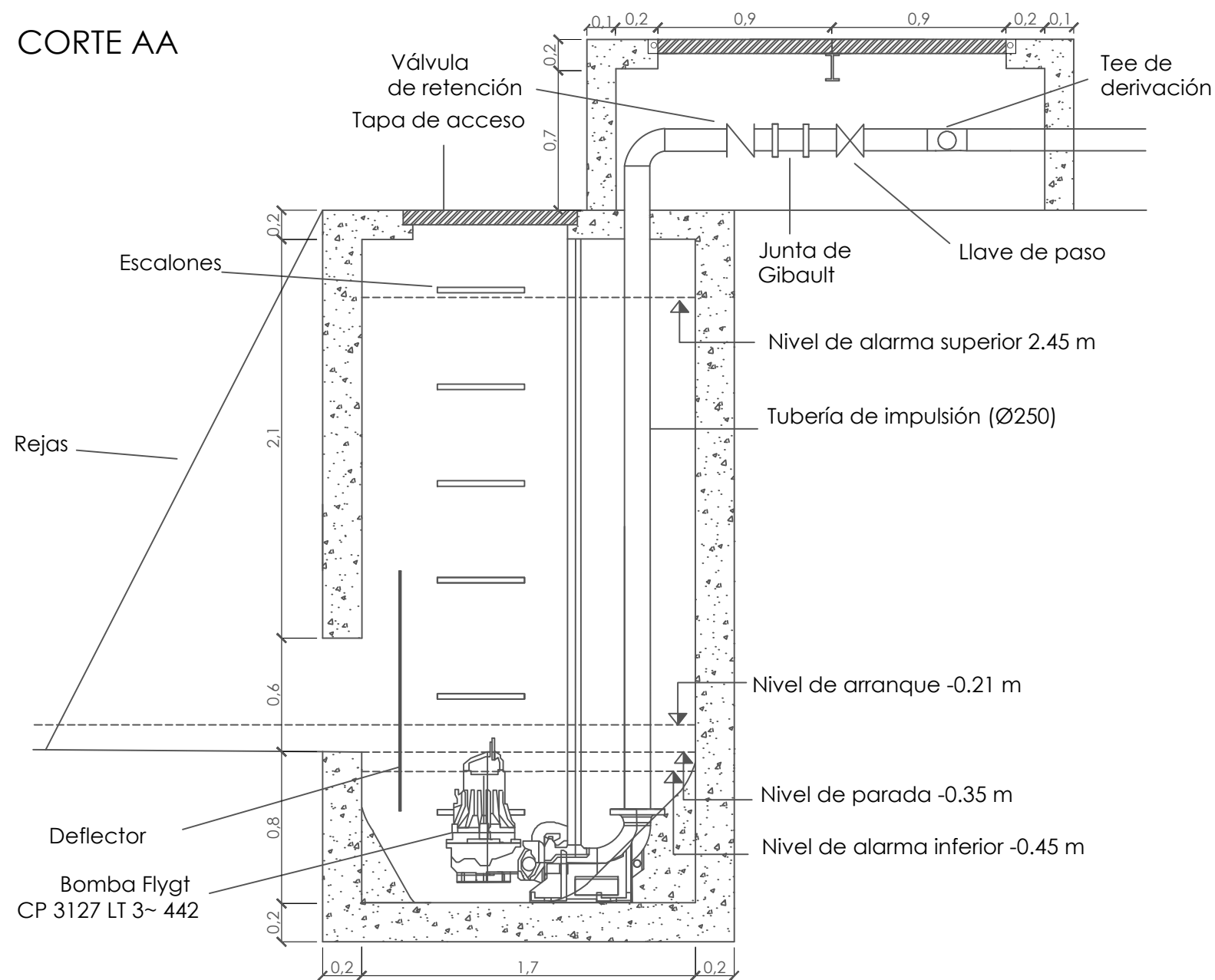


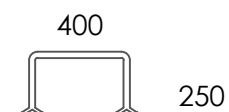
PLANTA



CORTE AA

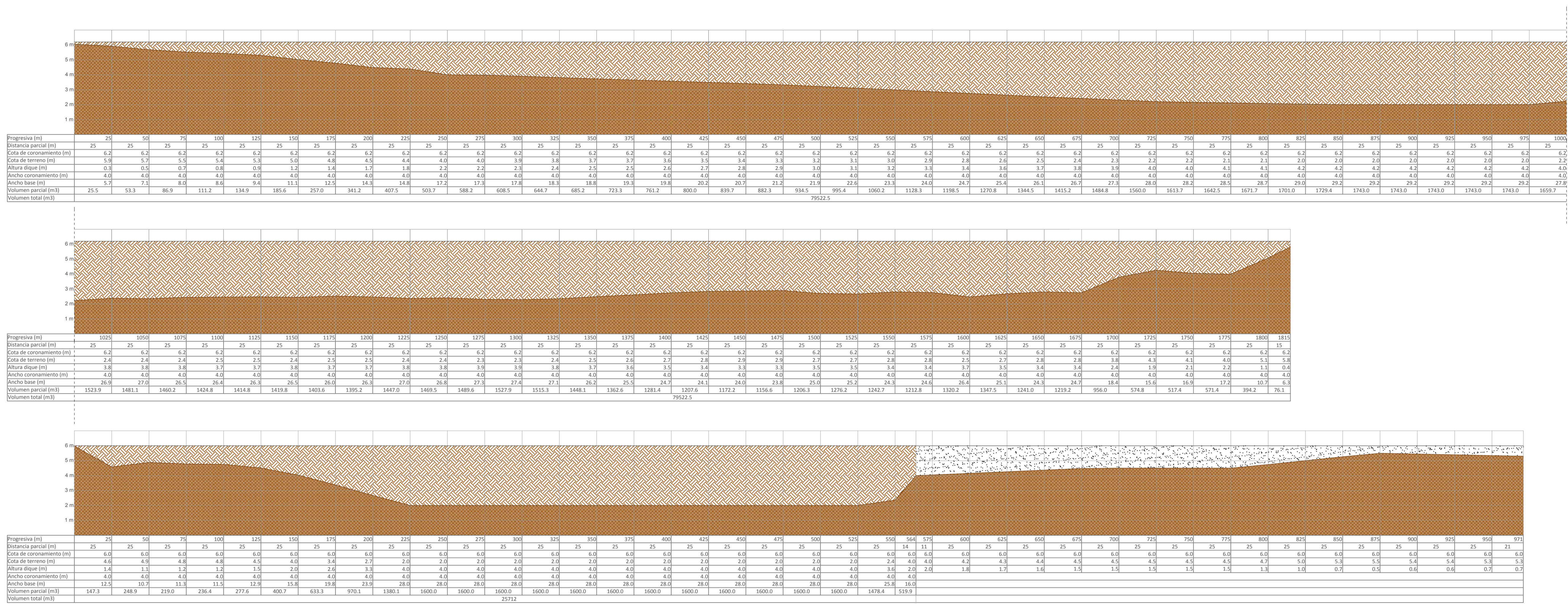


DETALLE DE UN ESCALON
ESCALON: Hierro Galvanizado Ø25

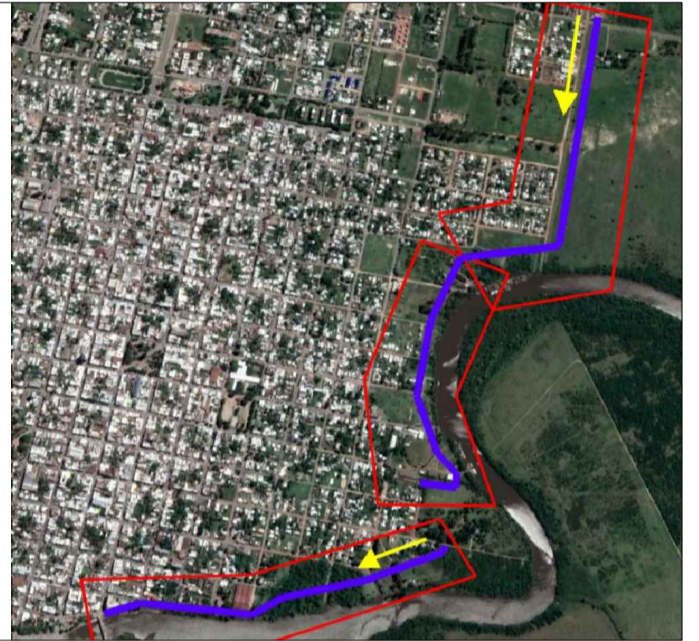


NOTAS:
Unidades en metros

ESTUDIO HIDROLÓGICO E HIDRÁULICO PARA LA PLANIFICACIÓN TERRITORIAL EN CARMELO IMFIA - FING - UdelAR		Plano N°: 13
PLANO: Pozo de bombeo de zona de retención de dique 2		ESCALA: 1:150
AUTORES:	Mariana Baldi Alvarez Matías Santa Cruz Torres	FECHA: 3/12/18
TUTORES:	Dr. Ing. Pablo Santoro Dr. Ing. Sebastián Solari	



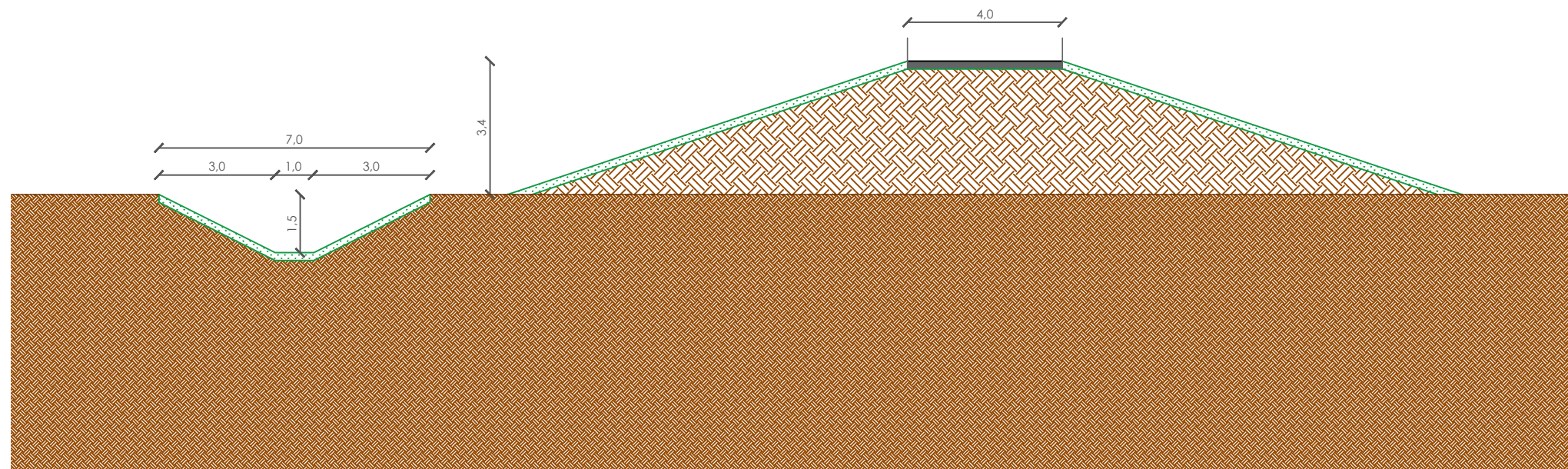
UBICACIÓN EN PLANTA:



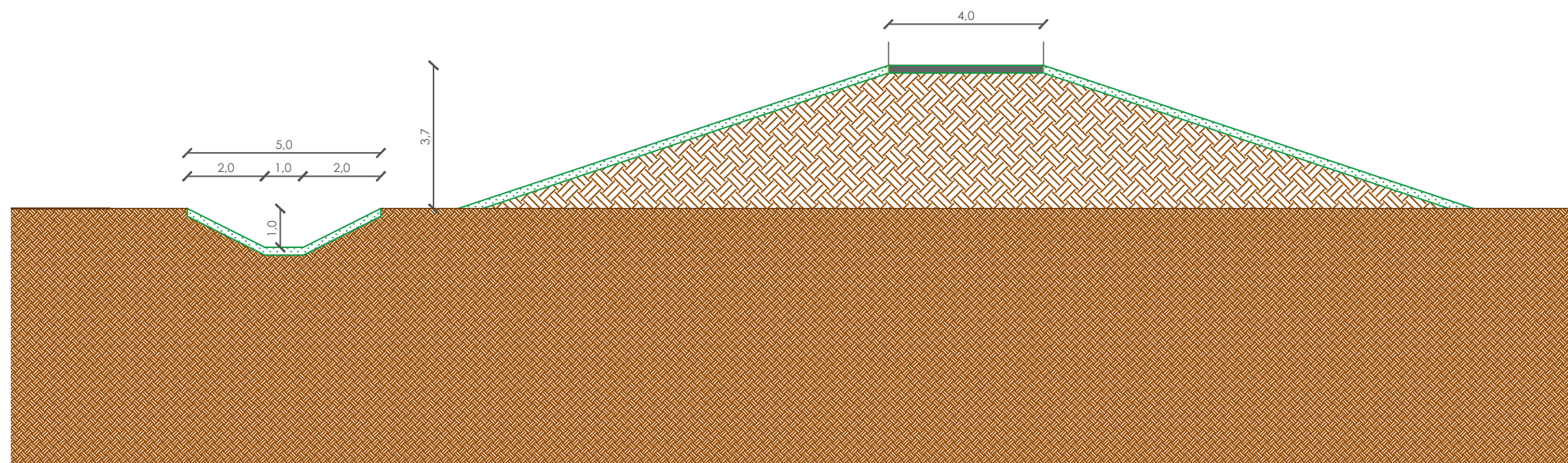
REFERENCIAS:

- TERRENO EXISTENTE
- DIQUE DE TIERRA
- MURO DE HORMIGÓN

ESTUDIOS HIDROLÓGICOS E HIDRÁULICOS PARA LA PLANIFICACIÓN TERRITORIAL DE CARMELO <small>BARSA - FRIG - SOBOR</small>		Plano N°: 10
PLANO: Perfil alimétrico longitudinal - Diques	ESCALA: 1:150V 1:1500H	
AUTORES: Mariana Bolafí Alvarez Matías Santa Cruz Torres	FECHA: 3/12/18	
TUTORES: Dr. Ing. Pablo Santoro Dr. Ing. Sebastián Solari		



CORTE 2






CORTE 1

UBICACIÓN EN PLANTA:



REFERENCIAS:

-  TERRENO EXISTENTE
-  DIQUE DE TIERRA
-  COBERTURA DE PASTO

NOTAS:
Unidades en metros

ESTUDIO HIDROLÓGICO E HIDRÁULICO PARA LA
PLANIFICACIÓN TERRITORIAL EN CARMELO
IMFIA - FING - UdelAR

Plano N°:
11

PLANO:
Corte transversal dique 2

ESCALA:
1:150

AUTORES:
María Baldi Alvarez
Matías Santa Cruz Torres

TUTORES:
Dr. Ing. Pablo Santoro
Dr. Ing. Sebastián Solari

FECHA:
3/12/18



UBICACIÓN ESPACIAL:



ESTUDIO HIDROLÓGICO E HIDRÁULICO PARA LA
PLANIFICACIÓN TERRITORIAL EN CARMELO
IMFIA - FING - UdelAR

Plano N°:
12

PLANO:
Implantación de parque inundable en zona de dique 2

ESCALA:
S/E

AUTORES: Mariana Baldi Alvarez
Matías Santa Cruz Torres

TUTORES: Dr. Ing. Pablo Santoro
Dr. Ing. Sebastián Solari

FECHA:
3/12/18