

1HA



UNIVERSIDAD DE LA REPUBLICA
FACULTAD DE ARQUITECTURA
INSTITUTO DE HISTORIA DE LA ARQUITECTURA

JUAN GIURIA

Ex - Catedrático de Historia de la Arquitectura
Ex - Director del Instituto de Arqueología Americana
Profesor Emérito del Aula de Historia de la Arquitectura

LA ARQUITECTURA EN EL URUGUAY

TOMO II

002879

EN MONTEVIDEO DE 1830 A 1900

LAMINAS

MONTEVIDEO
1958
Imp. Universal

7207895
6537234

CÁMERA DE DONACION

FECHA

VII-84

INDICE ALFABETICO DE GRABADOS

Tomo II — (En Montevideo de 1830 a 1900)

	Fig
Administración de la Lotería Nacional. Vista exterior	158
Aduana. Vista exterior	58
Asilo Dámaso Larrañaga. Planta	130
Asilo Dámaso Larrañaga. Vista interior	131
Asilo Dámaso Larrañaga. Vista exterior	132
Asilo Maternal N° 3. Planta	155
Asilo Maternal N° 3. Vista exterior	156
Asilo Maternal N° 3. Vista interior	157
Ateneo de Montevideo. Vista exterior	173
Banco Inglés (Actual Banco Español del Uruguay). Vista exterior	149
Banco Italiano (Primitivo). Vista exterior	61
Banco de Londres y Río de la Plata. Vista exterior	67
Banco Mauá. Vista exterior	68
Barrio Reus al Sur. Planta	217
Barrio Reus al Sur. Fachadas	218
Barrio Reus al Sur. Calle Ansina	219
Barrio Villa J. M. Muñoz. Planta	210
Barrio Villa J. F. Muñoz. Tipos de viviendas	211
Barrio Villa J. M. Muñoz. Tipos de viviendas	212
Barrio Villa J. M. Muñoz. Tipos de viviendas	213
Barrio Villa J. M. Muñoz. Tipos de viviendas	214
Barrio Villa J. M. Muñoz. Vista exterior	215
Barrio Villa J. M. Muñoz. Vista exterior	216
Bolsa de Comercio. Vista exterior	59
Bolsa de Comercio. Vista interior	60
Capilla del Asilo Dámaso Larrañaga. Planta	107
Capilla del Asilo Dámaso Larrañaga. Fachada	108
Capilla del Asilo Dámaso Larrañaga. Cortes	109
Capilla del Asilo Dámaso Larrañaga. Vista exterior	110
Capilla Jackson. Vista exterior	106
Capilla de las Visitandinas o de las Salesas. Vista exterior	50
Capilla de las Visitandinas o de las Salesas. Vista exterior	51
Cárcel "Taller de Adoquines". Vista exterior	138
Cárcel preventiva y Correccional. Planta	139
Cárcel Preventiva y Correccional. Vista exterior	140
Casa de la calle Bacacay esq. Buenos Aires. Vista exterior	35
Casa de la calle Cerrito esq. Juan Carlos Gómez. Vista exterior	18
Casa de la calle Cerrito esq. Misiones. Vista exterior	96
Casa de la calle Ciudadela esq. Piedras 744-50. Vista exterior	98
Casa de la calle Juan Carlos Gómez 1581. Vista exterior	28
Casa de la calle Juan Carlos Gómez 1530. Vista exterior	201
Casa de la calle Guaraní 1471. Vista exterior	30
Casa de la calle Guaraní entre Cerrito y 25 de Mayo. Vista exterior	97
Casa de la calle La Marseillaise entre Zabala y Misiones. Vista exterior ..	205
Casa de la calle Misiones 1280. Vista exterior	20
Casa de la calle Misiones 1570. Vista exterior	31
Casa de la calle Misiones 1577-95. Vista exterior	95

	Fig.
Casa de la calle Bartolomé Mitre entre Piedras y Cerrito. Vista exterior ..	16
Casa de la calle Bartolomé Mitre esq. Cerrito. Vista exterior	17
Casa de la calle Bartolomé Mitre 1522 entre Cerrito y Piedras. Vista exterior	21
Casa de la calle Bartolomé Mitre 1427-1437. Vista exterior	34
Casa de la calle Paysandú esq. Florida. Vista exterior	25
Casa de la calle Piedras entre Juan Carlos Gómez e Ituzaingó. Vista exterior	23
Casa de la calle Piedras entre Bartolomé Mitre y Juncal. Vista exterior ..	33
Casa de la calle Piedras 542-544 esq. Ituzaingó. Vista exterior	92
Casa de la calle Piedras 442 esq. Misiones. Vista exterior	93
Casa de la calle Reconquista entre Misiones y Treinta y Tres. Vista exterior	15
Casa de la calle Reconquista 361-367. Vista exterior	26
Casa de la calle Treinta y Tres entre 25 de Mayo y Cerrito. Vista exterior	27
Casa de la calle 25 de Mayo esq. Bartolomé Mitre. Vista exterior	19
Casa de la calle 25 de Mayo 132. Vista exterior	24
Casa del Ing. Luis Andreoni. Vista exterior	187
Casa de la Flia. Arocena. Vista exterior	104
Casa de Félix Buxareo. Planta baja	182
Casa de Félix Buxareo. Planta alta	183
Casa de Félix Buxareo. Corte	184
Casa de Félix Buxareo. Perspectiva	185
Casa del Arq. Juan A. Capurro. Vista exterior	176
Casa de Agustín de Castro. Vista exterior	177
Casa de Carlos de Castro. Perspectiva	174
Casa de la Flia. Farini. Vista exterior	186
Casa de Elías Gil (Arquerías de la Pasiva). Planta, corte y fachada	38
Casa de Elías Gil (Arquerías de la Pasiva). Vista exterior	39
Casa de Elías Gil (Arquerías de la Pasiva). Vista exterior	40
Casa de Gobierno. Planta	160
Casa de Gobierno. Planta	161
Casa de Gobierno. Planta	162
Casa de Gobierno. Vista exterior	163
Casa de Gobierno. Vista exterior	164
Casa de Antonio Ma. Márquez. Vista exterior	188
Casas de renta del Sr. Mendeville. Vista exterior	105
Casa de Montero o Roosen. Planta alta y corte	36
Casa de Montero o Roosen. Fachada	37
Casa del Dr. Joaquín Requena. Vista exterior	18
Casa de Rivera. Planta baja	41
Casa de Rivera. Planta alta	42
Casa de Rivera. Fachada	43
Casa de Rivera. Corte	44
Casa de Rivera. Vista exterior	45
Casa de la Flia. Saenz de Zumarán. Vista exterior	99
Casa del General Máximo Santos. Vista exterior	175
Casa de Carlos Shaw. Vista exterior	196
Casa de la Flia. Vaeza. Vista exterior	181
Casa de la Flia. Vilamajó. Planta, fachadas y cortes	198
Casa. Detalle de fachada. (Dibujo)	22
Casa "Standard". Planta y fachadas	206
Casa "Standard". Planta, fachada y cortes	207
Casa "Standard" de 2 plantas. Fachada	208
Casa "Standard" de 2 plantas. Plantas y corte	209
Casa-quinta de Aurelio Berro. Vista exterior	103
Casa-quinta de Buschental. Vista exterior	100
Casa-quinta de Tomás Eastman. Vista exterior	202
Casa-quinta de Enrique Fynn. Vista exterior	204
Casa-quinta de Francisco Gómez. Vista exterior	200
Casa-quinta de Iglesias. Vista exterior	29

	Fig.
Casa-quinta de Jackson. Vista exterior	101
Casa-quinta de Morales. Planta	178
Casa-quinta de Morales. Vista exterior	179
Casa-quinta de la Flia. Piñeyrúa. Vista exterior	102
Casa-quinta de la Flia. Rubio. Vista exterior	203
Casa-quinta de Soneira. Vista exterior	199
Cementerio Central (Portada). Vista exterior	151
Centro Militar. Vista exterior	197
Colegio Nacional. Vista exterior	62
Columna conmemorativa de la Plaza Cagancha	82
Correo. Vista exterior	83
Club Uruguay. Plantas	146
Club Uruguay. Corte	147
Club Uruguay. Vista exterior	148
Curia Eclesiástica. Vista exterior	150
Escuela Nacional de Artes y Oficios. Planta	134
Escuela Nacional de Artes y Oficios. Vista exterior	135
Escuela Nacional de Artes y Oficios. Vista exterior	136
Escuela Nacional de Artes y Oficios. Patio	137
Estación del Ferrocarril Central. Planta baja	141
Estación del Ferrocarril Central. Planta alta	142
Estación del Ferrocarril Central. Corte transversal	143
Estación del Ferrocarril Central. Nave de andenes	144
Estación del Ferrocarril Central. Vista exterior	145
Hospital de Caridad (en el año 1905). Planta	77
Hospital de Caridad (Etapas en la construcción del edificio)	78
Hospital de Caridad. Vista exterior	171
Hospital de Caridad. Vista exterior	172
Hospital Italiano (Primitivo). Plantas	74
Hospital Italiano (Primitivo). Corte	75
Hospital Italiano (Primitivo). Perspectiva	76
Hospital Italiano. Vista exterior	133
Hospital Militar. Planta	168
Hospital Militar. Vista exterior	169
Hospital Militar. Vista aérea	170
Hospital Vilardebó. Plantas, corte y fachadas	128
Hospital Vilardebó. Vista exterior	129
Hotel Americano. Vista exterior	125
Hotel Americano. Detalle de la entrada	126
Hotel Bianchi. Vista exterior	94
Hotel de la Paix. Vista exterior	32
Hotel Nacional. Vista exterior	159
Hotel Oriental. Vista exterior	66
Iglesia de la Inmaculada Concepción (Vascos). Vista exterior	46
Iglesia de la Inmaculada Concepción (Vascos). Vista interior	47
Iglesia de Nuestra Señora del Carmen (Cordón). Planta	48
Iglesia de Nuestra Señora del Carmen (Cordón). Vista exterior	49
Iglesia de Nuestra Señora de los Dolores (Reducto). Vista exterior	111
Iglesia de Nuestra Señora del Carmen (Aguada). Vista exterior	113
Iglesia de Nuestra Señora de Lourdes. Vista exterior	114
Iglesia de Nuestra Señora del Perpetuo Socorro. Planta	116
Iglesia de Nuestra Señora del Perpetuo Socorro. Fachada	117
Iglesia de Nuestra Señora del Perpetuo Socorro. Corte longitudinal	118
Iglesia de Nuestra Señora del Perpetuo Socorro. Vista exterior	119
Iglesia del Paso del Molino. Planta	8
Iglesia del Paso del Molino. Fachada primitiva	9
Iglesia del Paso del Molino. Fachada actual	10
Iglesia del Sagrado Corazón (ex-Seminario). Vista exterior	115

Iglesia San Agustín (Unión). Fachada	5
Iglesia San Agustín (Unión). Perspectiva	6
Iglesia San Agustín (Unión). Vista exterior	7
Iglesia de San Antonio (Capuchinos). Vista exterior	112
Iglesia de San Francisco. Vista exterior	57
Instituto Normal de Señoritas. Planta	165
Instituto Normal de Señoritas. Vista exterior	166
Instituto Normal de Señoritas. Vista exterior	167
Junta Departamental. Vista exterior	127
Mercado Central. Planta	84
Mercado Central. Vista exterior	85
Mercado Central. Vista exterior	86
Mercado Central. Vista exterior	87
Mercado del Puerto. Vista exterior	88
Mercado del Puerto. Vista aérea	89
Mercado del Puerto. Vista interior	90
Mercado del Puerto. Vista interior	91
Ministerio de Defensa Nacional. Planta	152
Ministerio de Defensa Nacional. Corte	153
Ministerio de Defensa Nacional. Fachada	154
Palacio Correa o Cachón. Vista exterior	189
Palacio Heber Jackson. Planta baja	192
Palacio Heber Jackson. Planta principal	193
Palacio Heber Jackson. Corte	194
Palacio Heber Jackson. Fachada	195
Palacio de Máximo Seré. Vista exterior	191
Palacio de Máximo Seré. Fachada	190
Plaza de Toros de la Villa de la Unión. Vista exterior	63
Plaza de Toros de la Villa de la Unión. Vista interior	64
Plaza de Toros de la Villa de la Unión. Vista interior	65
Plaza Independencia (Sistematización). Vista exterior	79
Plaza Independencia (Sistematización). Vista exterior	80
Plaza Independencia (Sistematización). Vista exterior	81
Rotonda del Cementerio Central. Planta principal	52
Rotonda del Cementerio Central. Planta de la Cripta	53
Rotonda del Cementerio Central. Fachada principal	54
Rotonda del Cementerio Central. Vista exterior	55
Rotonda del Cementerio Central. Corte	56
Teatro Alcázar Lírico. Fachada	123
Teatro Cibils. Planta	121
Teatro Cibils. Vista exterior	122
Teatro San Felipe. Vista exterior	124
Teatro Solís. Plano de las distintas ubicaciones propuestas por el Arq. Zucchi	11
Teatro Solís. Corte longitudinal	69
Teatro Solís. Corte transversal	70
Teatro Solís. Planta principal	71
Teatro Solís. Vista exterior	72
Teatro Solís. Vista exterior	73
Teatros Scala, Solís y Cibils. Planta comparada	120
Templo Inglés. Planta	1
Templo Inglés. Vista exterior	2
Templo Inglés. Vista exterior	3
Templo Inglés. Vista interior	4
Universidad de la Unión. Detalle del mirador	12
Universidad de la Unión. Planta	13
Universidad de la Unión. Vista exterior	14

Fig.

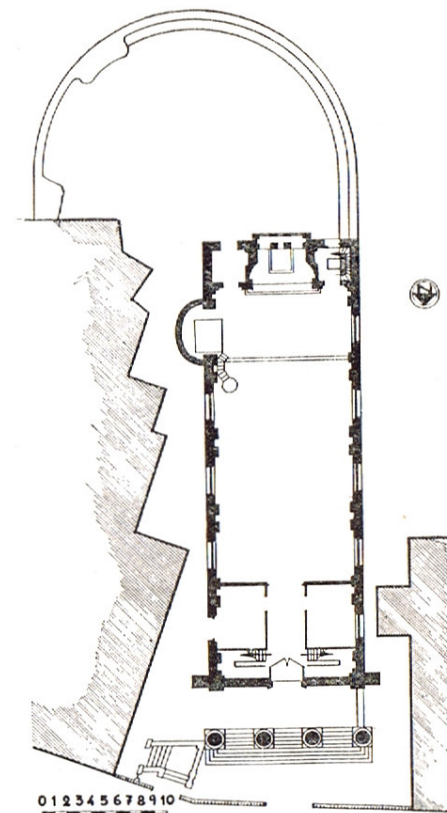


Fig. 1 — Templo Inglés — Planta.



Fig. 2 — Templo Inglés — Vista exterior
(antes de las reformas)



Fig. 3 — Templo Inglés — Vista exterior
(después de las reformas)



Fig. 4 — Templo Inglés — Interior

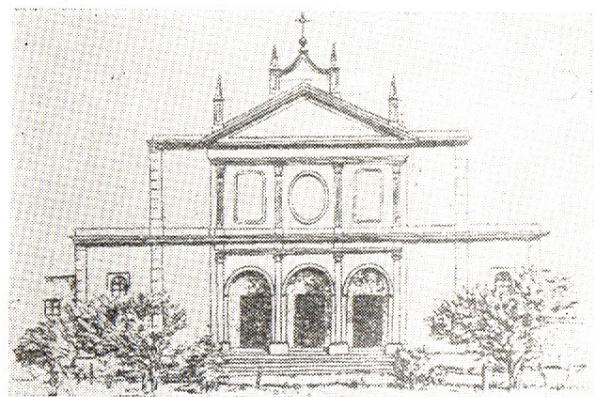


Fig. 5 — Iglesia San Agustín (Unión) — Fachada.



Fig. 6 — Iglesia San Agustín (Unión) — Perspectiva.



Fig. 7 — Iglesia San Agustín (Unión) — Vista exterior.

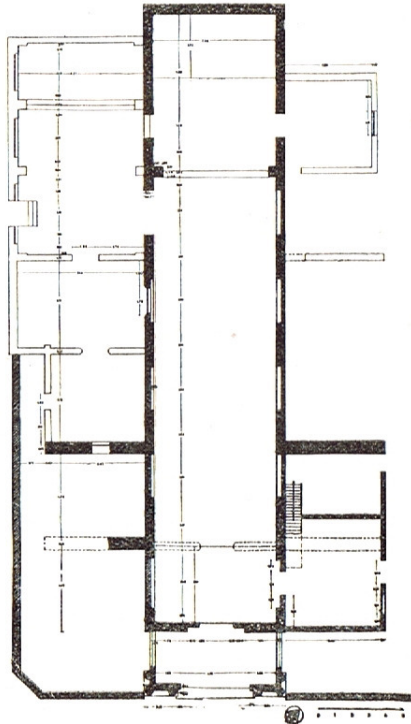


Fig. 8 — Iglesia del Paso Molino — Planta.

- Construcción primitiva.
- ▨ Agregados en épocas posteriores.
- - - Construcción sin data comprobada
- ⋯ Demolido.



Fig. 9 — Iglesia del Paso del Molino — Fachada (primitiva).



Fig. 10 — Iglesia del Paso del Molino — Fachada (actual).

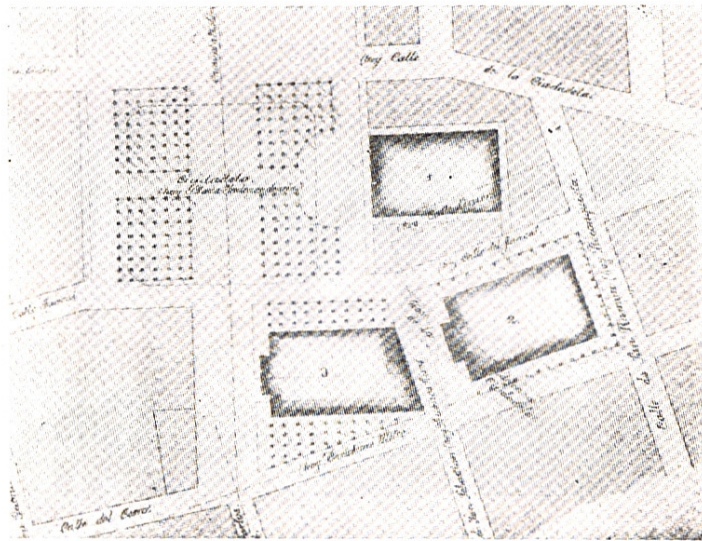


Fig. 11 — Teatro Solís — Plano de las distintas ubicaciones propuestas por el Arq. Zucchi

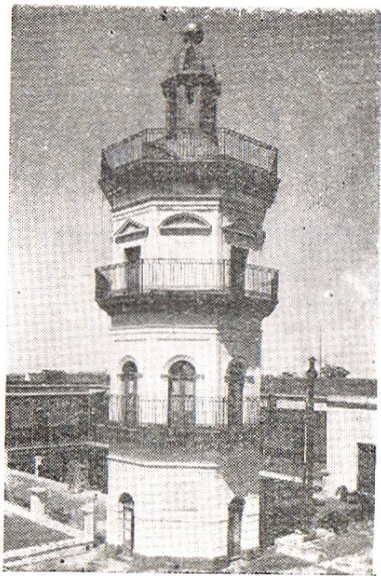


Fig. 12 — Universidad de la Unión — Detalle del Mirador.

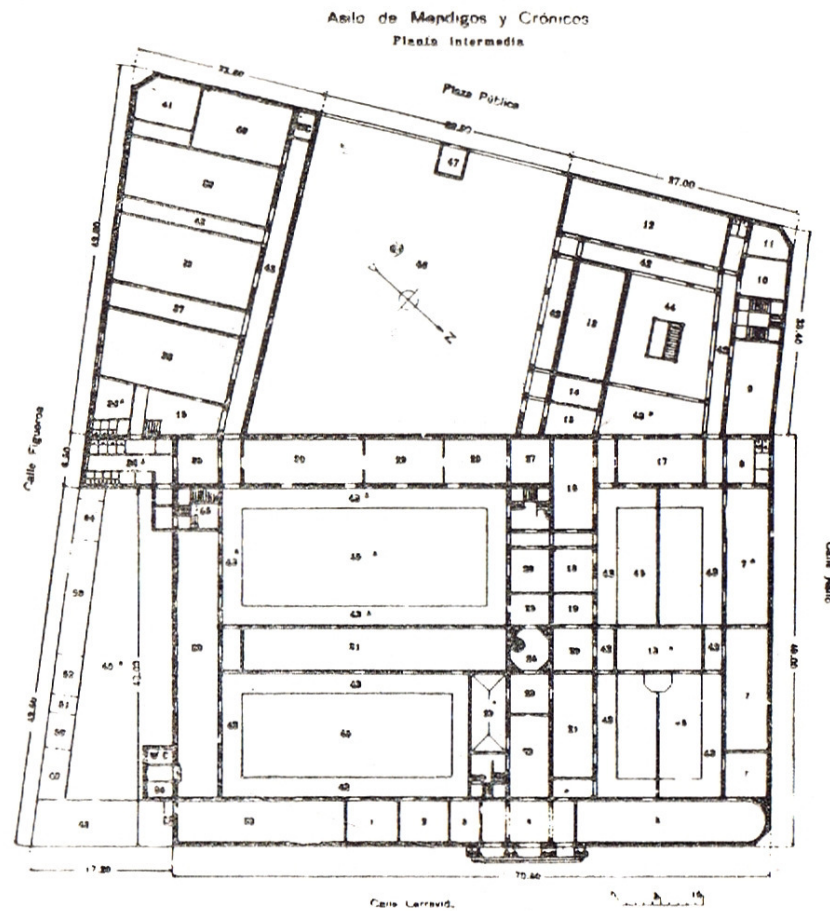


Fig. 13 — Universidad de la Unión — Planta

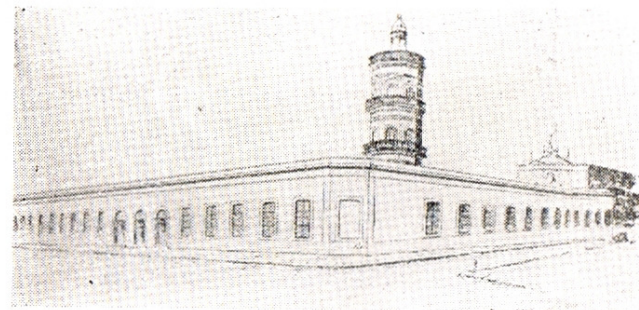


Fig. 14 — Universidad de la Unión — Vista exterior.

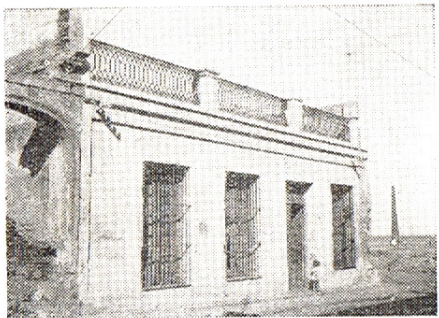


Fig. 15 — Casa de la calle Reconquista entre Misiones y Treinta y Tres — Vista exterior.



Fig. 16 — Casa de la calle Bartolomé Mitre entre Piedras y Cerrito — Vista exterior.

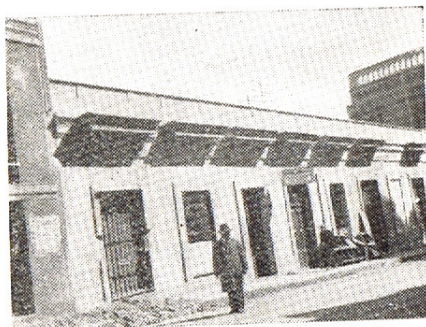


Fig. 17 — Casa de la calle Bartolomé Mitre esq. Cerrito — Vista exterior.



Fig. 18 — Casa de la calle Cerrito esq. Juan Carlos Gómez — Vista exterior.



Fig. 19 — Casa de la calle 25 de Mayo esq. Bartolomé Mitre — Vista exterior.

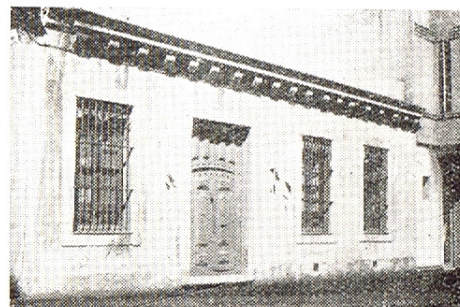


Fig. 20 — Casa de la calle Misiones Nº 1280. Vista exterior.



Fig. 21 — Casa de la calle Bartolomé Mitre N° 1522 entre Cerrito y Piedras — Vista exterior.

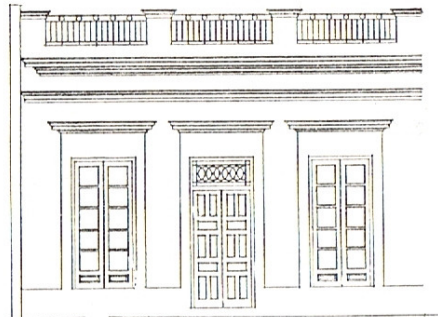


Fig. 22 — Casa — Detalle de fachada.

1498



Fig. 23 — Casa de la calle Piedras entre J. C. Gómez e Itzaingó. Vista exterior.

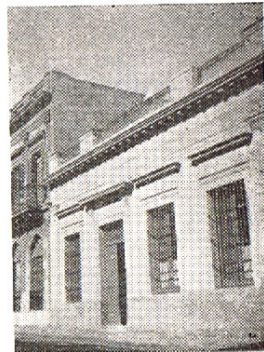


Fig. 24 — Casa de la calle 25 de Mayo N° 132. Vista exterior.



Fig. 25 — Casa de la calle Paysandú esq. Florida — Vista exterior.



Fig. 26 — Casa de la calle Reconquista Nos. 361 - 367 — Vista exterior.



Fig. 27 — Casa de la calle Treinta y Tres entre 25 de Mayo y Cerrito — Vista exterior.



Fig. 28 — Casa de la calle Juan Carlos Gómez N° 1581 — Vista exterior.

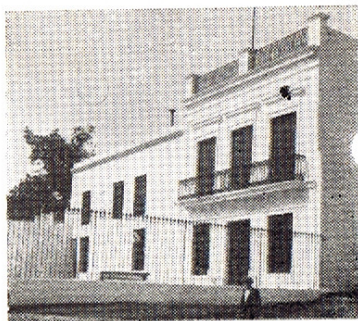


Fig. 29 — Casa-quinta de Iglesias. (Avda. Agraciada N° 2752) — Vista exterior.



Fig. 30 — Casa de la calle Guaraní N° 1471 — Vista exterior.



Fig. 31 — Casa de la calle Misiones N° 1570 — Vista exterior.

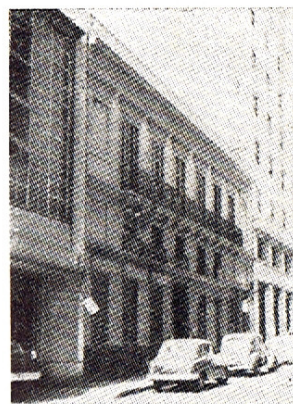


Fig. 32 — Hotel de la Paix (calle Piedras N° 416 - 424) — Vista exterior.



Fig. 33 — Casa de la calle Piedras entre Bmé. Mitre y Juncal — Vista exterior.



Fig. 34 — Casa de la calle Bmé. Mitre Nos. 1427-1437 — Vista exterior.



Fig. 35 — Casa de la calle Bacacay esq. Buenos Aires. — Vista exterior.

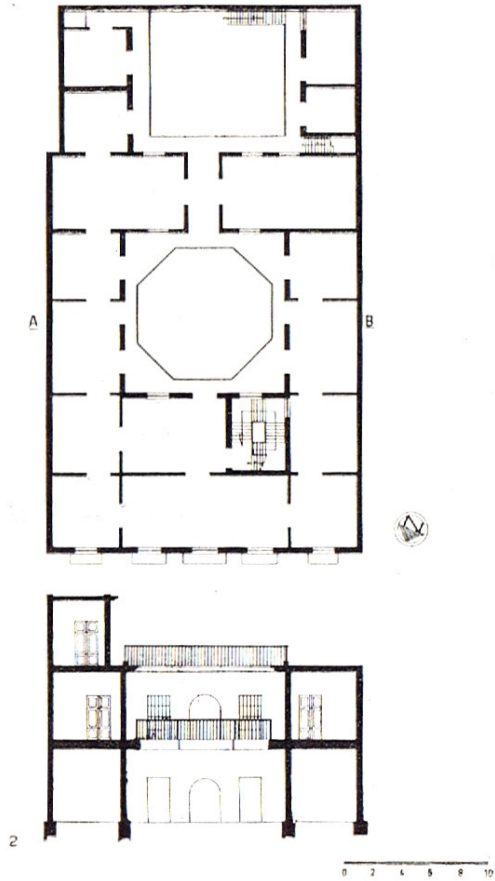


Fig. 36 — Casa de Montero o Roosen — Planta alta y corte.



Fig. 37 — Casa de Montero o Roosen — Fachada (del libro de Horacio Arredondo "Civilización del Uruguay" Tomo II - Pág. 331).

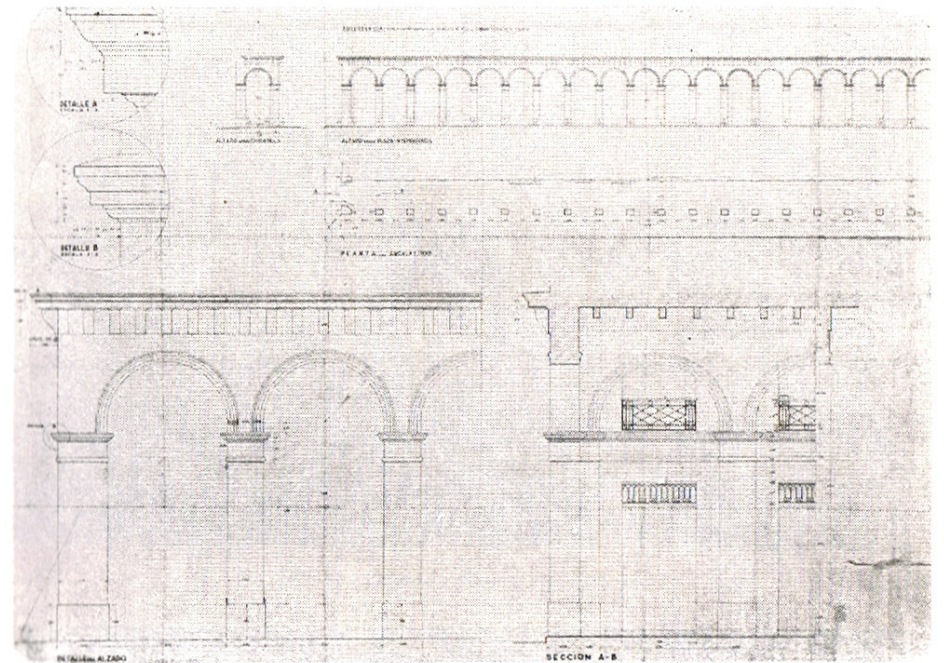


Fig. 38 — Casa de Elías Gil (Arquerías de la Pasiva) Planta, corte y fachada.



Fig. 39 — Casa de Elías Gil (Arquerías de la Pasiva) — Vista exterior.



Fig. 40 — Casa de Elías Gil (Arquerías de la Pasiva) — Vista exterior.

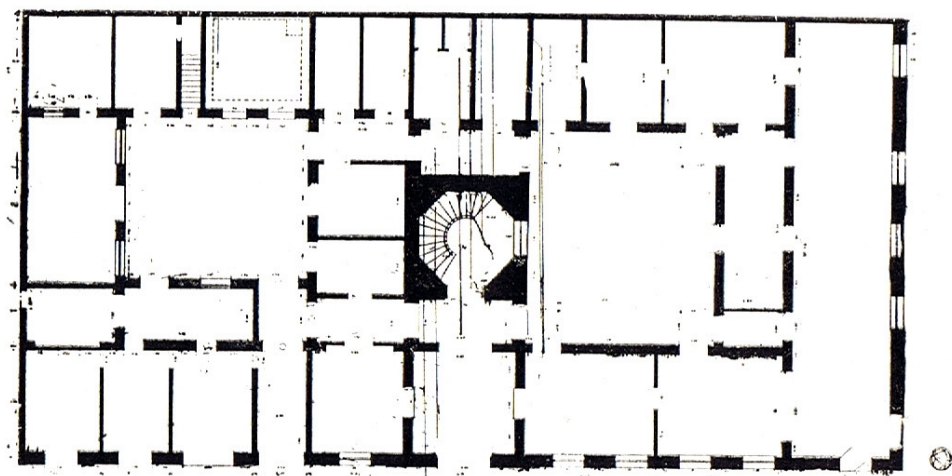


Fig. 41 — Casa de Rivera — Planta baja.

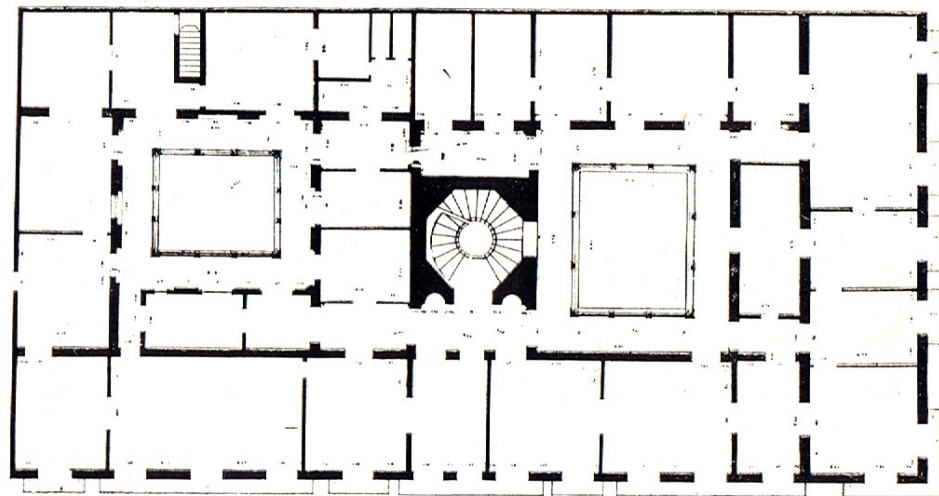


Fig. 42 — Casa de Rivera — Planta alta.

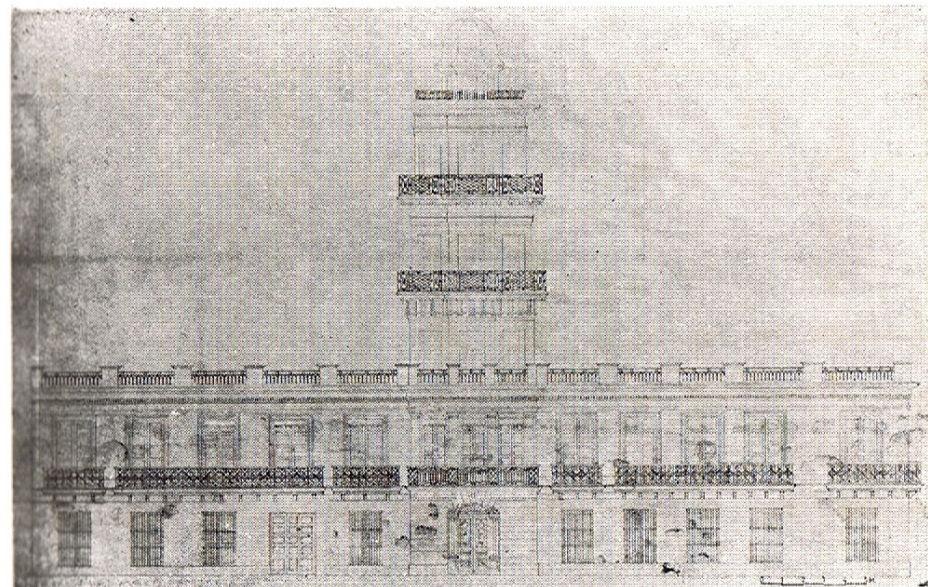


Fig. 43 — Casa de Rivera — Fachada.

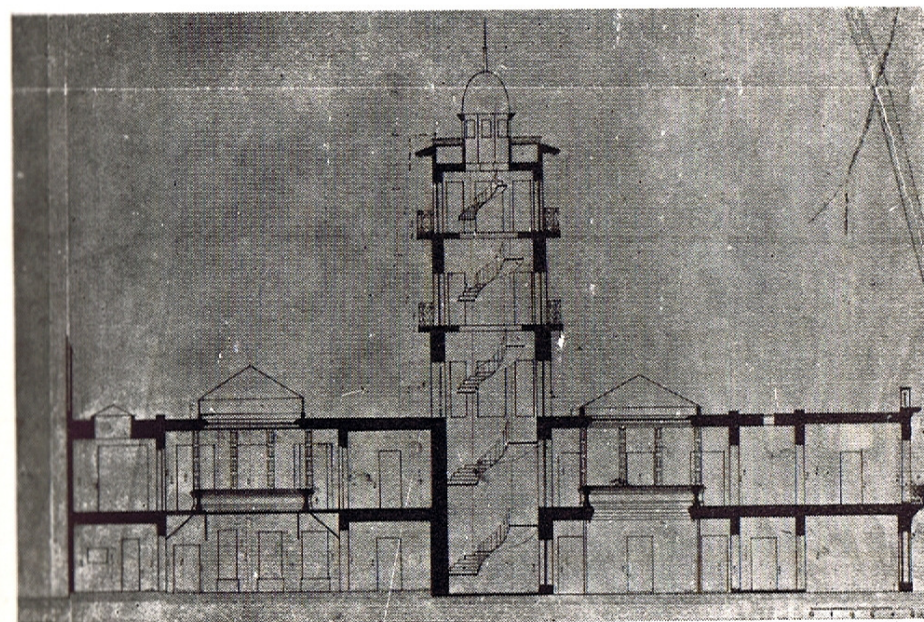


Fig. 44 — Casa de Rivera — Corte.



Fig. 45 — Casa de Rivera — Vista exterior.

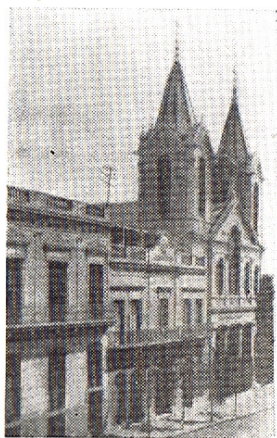


Fig. 46 — Iglesia de la Inmaculada Concepción (Vascos) — Vista exterior.

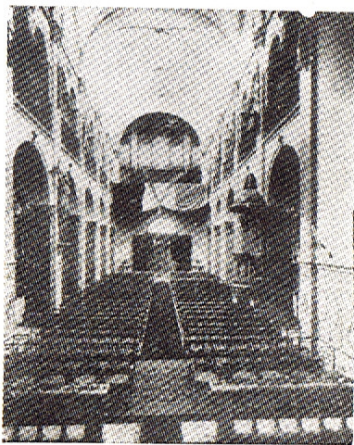


Fig. 47 — Iglesia de la Inmaculada Concepción (Vascos) — Vista interior.

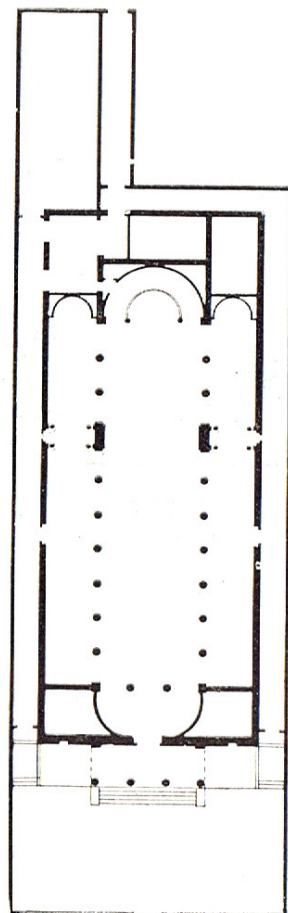


Fig. 48 — Iglesia de N. S. del Carmen (Cordón) — Planta

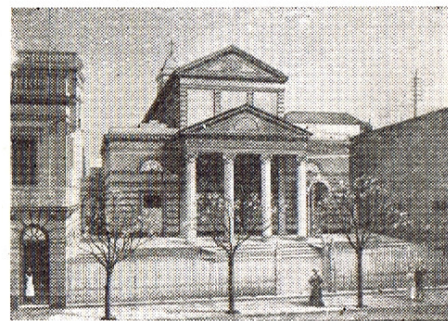


Fig. 49 — Iglesia de N. S. del Carmen (Cordón) — Vista exterior.

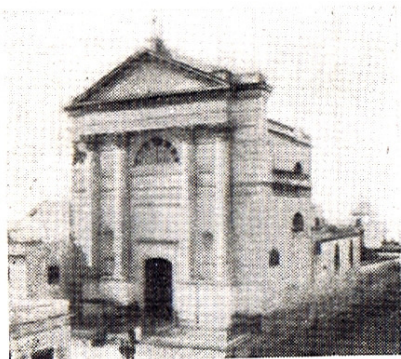


Fig. 50 — Capilla de las Visitandinas o Salesas —
Vista exterior.

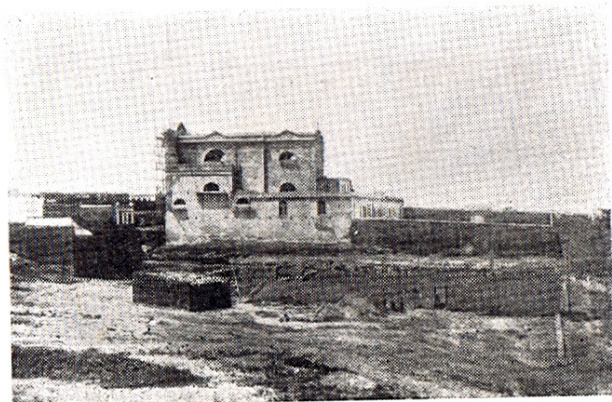


Fig. 51 — Capilla de las Visitandinas o Salesas —
Vista exterior.

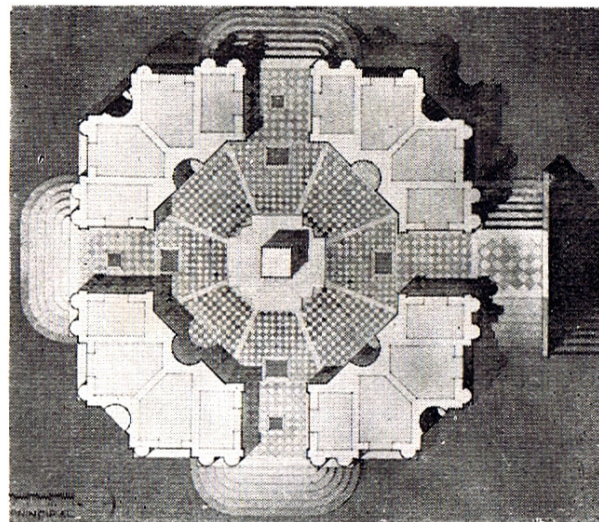


Fig. 52 — Rotonda del Cementerio Central — Planta principal.

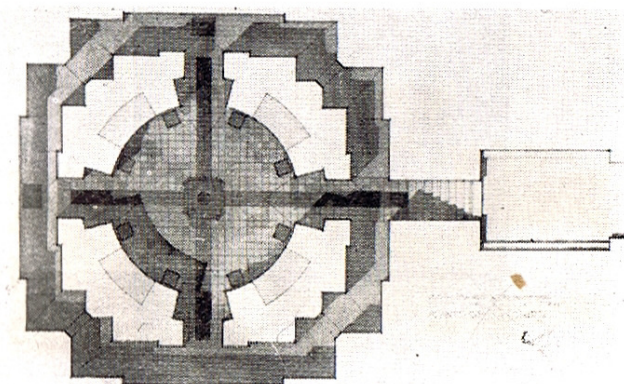


Fig. 53 — Rotonda del Cementerio Central — Planta de la
Cripta.

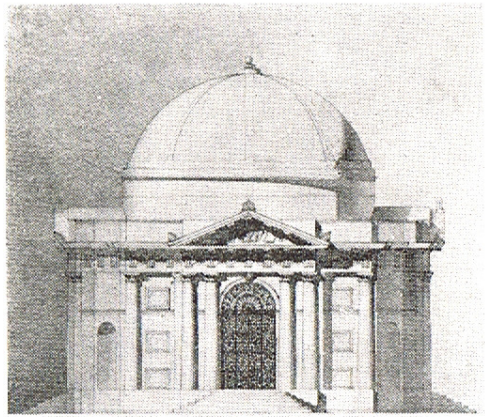


Fig. 54 — Rotonda del Cementerio Central —
Fachada principal.



Fig. 55 — Rotonda del Cementerio Central —
Vista exterior.

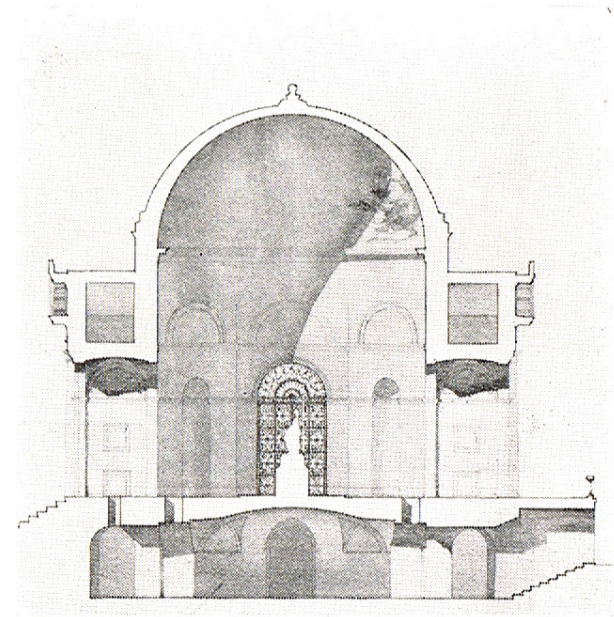


Fig. 56 — Rotonda del Cementerio Central — Corte.



Fig. 57 — Iglesia de San Francisco — Vista exterior.

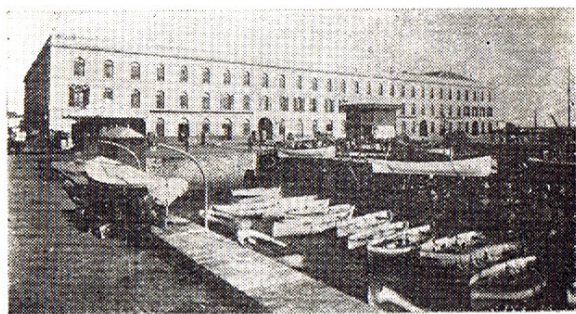


Fig. 58 — Aduana — Vista exterior.

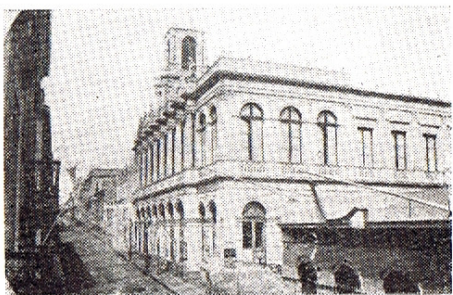


Fig. 59 — Bolsa de Comercio — Vista exterior.



Fig. 60 — Bolsa de Comercio — Vista interior.



Fig. 61 — Banco Italiano (primitivo) — Vista exterior

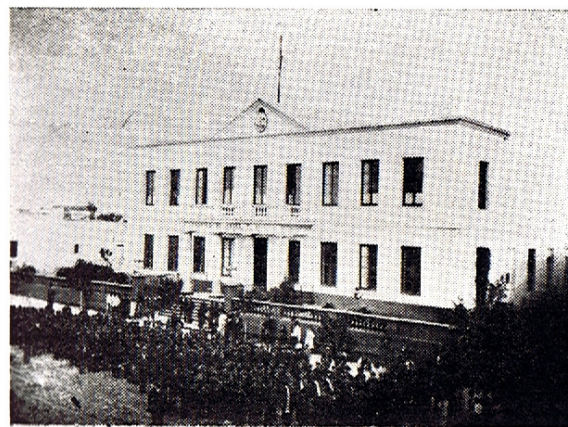


Fig. 62 — Colegio Nacional — Vista exterior.

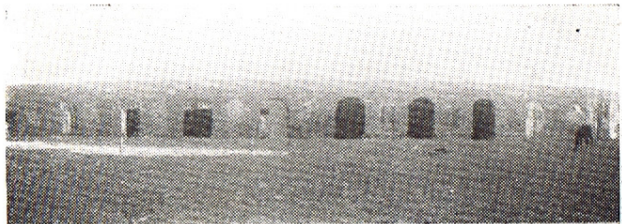


Fig. 63 — Plaza de Toros de la Villa de la Unión —
Vista exterior.

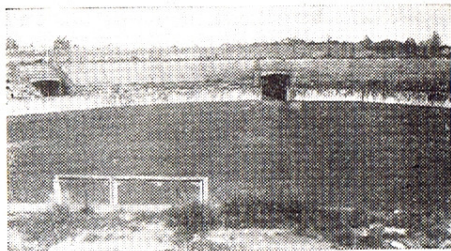


Fig. 64 — Plaza de Toros de la Villa de la Unión —
Vista interior.

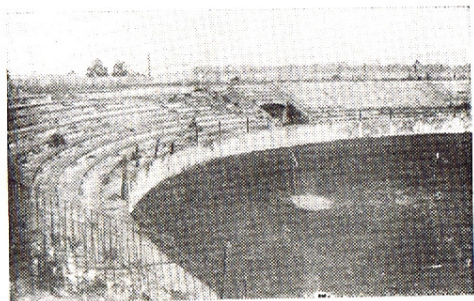


Fig. 65 — Plaza de Toros de la Villa de la Unión —
Vista interior.



Fig. 66 — Hotel Oriental — Vista exterior.

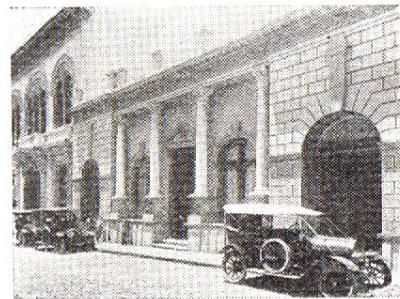


Fig. 67 — Banco de Londres y Río de la Plata —
Vista exterior.



Fig. 68 — Banco Mauá — Vista exterior.

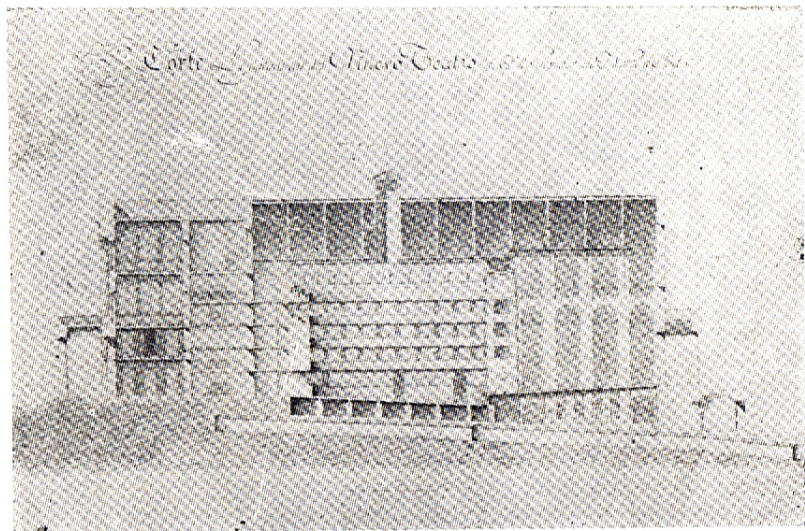


Fig. 69 — Teatro Solís — Corte longitudinal — (Del libro de Horacio Arredondo "Civilización del Uruguay". Tomo II, Pág. 319).

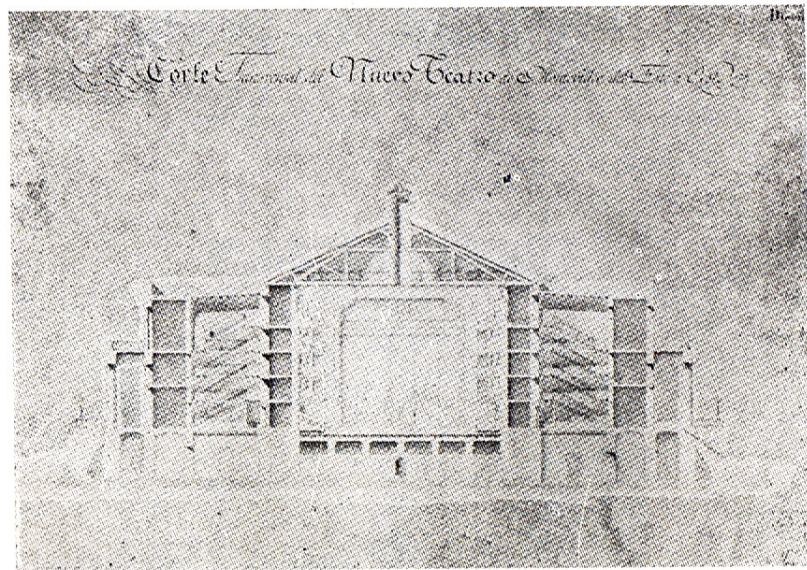


Fig. 70 — Teatro Solís — Corte transversal — (Del libro de Horacio Arredondo "Civilización del Uruguay". Tomo II, Pág. 319).

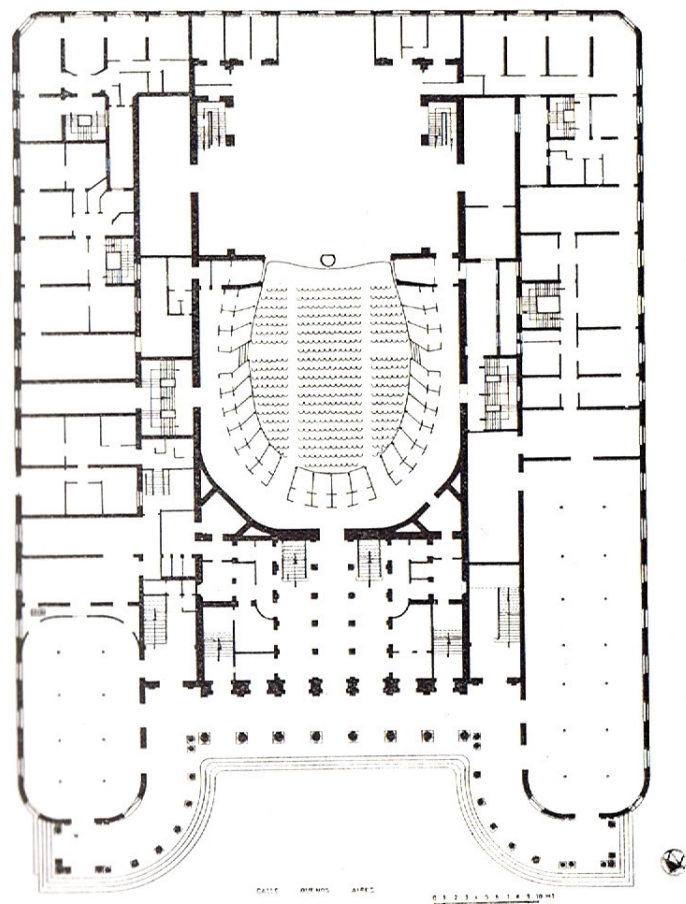


Fig. 71 — Teatro Solís — Planta principal.

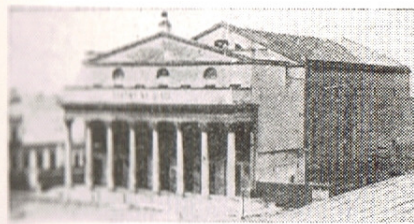


Fig. 72 — Teatro Solís — Vista exterior



Fig. 73 — Teatro Solís — Vista exterior

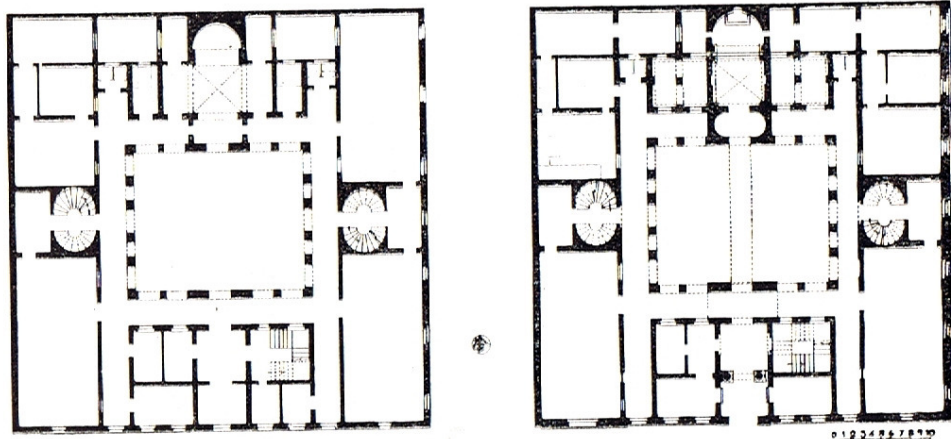


Fig. 74 — Hospital Italiano (Primitivo) — Plantas

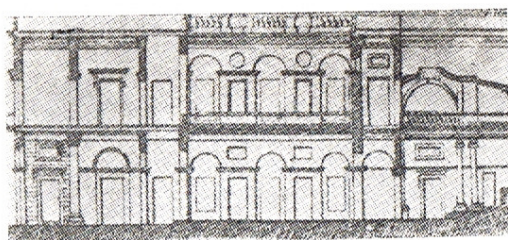


Fig. 75 — Hospital Italiano (Primitivo) — Corte

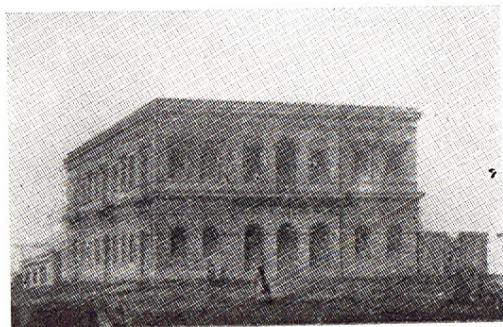


Fig. 76 — Hospital Italiano (Primitivo) — Perspectiva

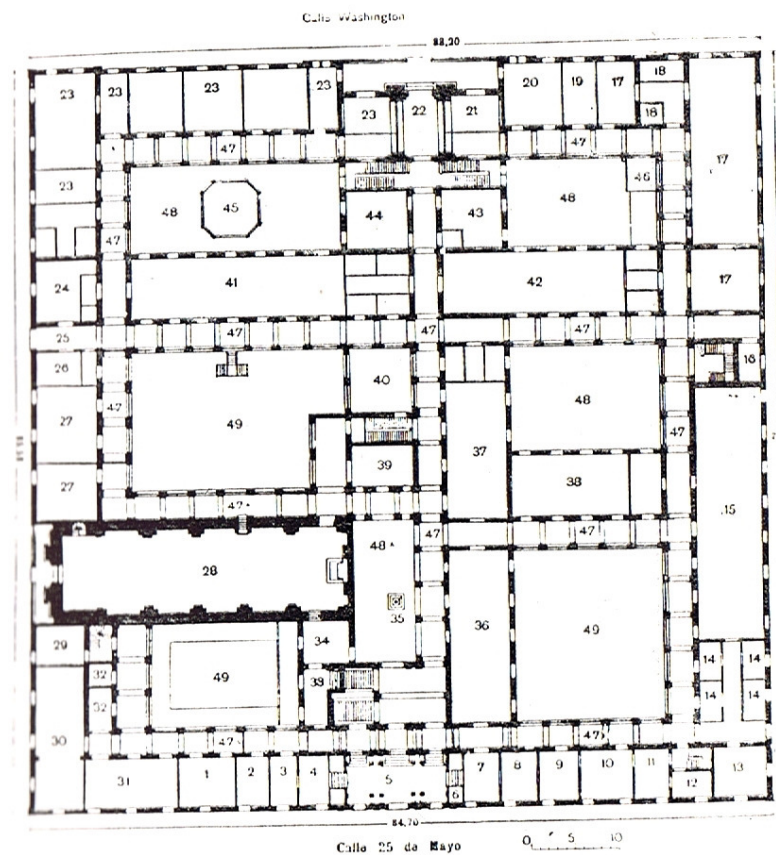


Fig. 77 — Hospital de Caridad — Planta (en el año 1905).

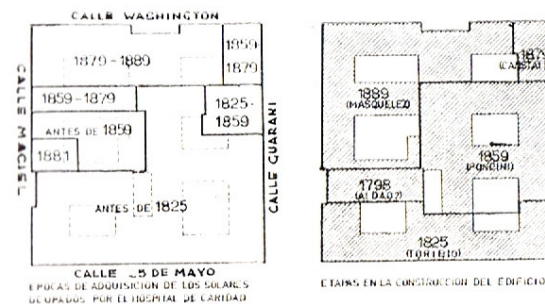


Fig. 78 — Hospital de Caridad — Etapas en la construcción del edificio.

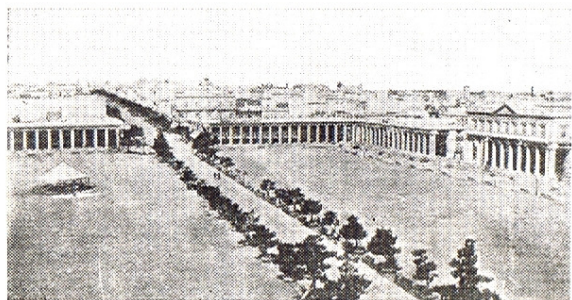


Fig. 79 — Sistemización de la Plaza Independencia —
Vista exterior.



Fig. 80 — Sistemización de la Plaza Independencia —
Vista exterior.



Fig. 81 — Sistemización de la Plaza Independencia —
Vista exterior.



Fig. 82 — Columna conmemorativa de la Plaza Cagancha



Fig. 83 — Correo — Vista exterior.

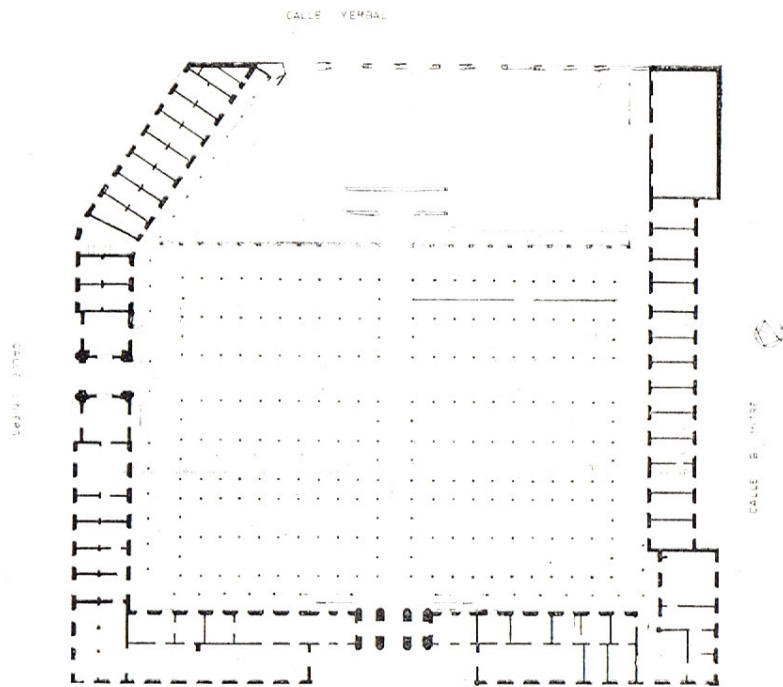


Fig. 84 — Mercado Central — Planta.

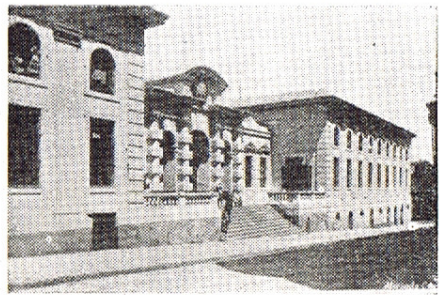


Fig. 85 — Mercado Central — Vista exterior (sobre la calle Reconquista).



Fig. 86 — Mercado Central — Vista exterior (sobre la calle Liniers).



Fig. 87 — Mercado Central — Vista exterior (sobre la calle Yerbal).



Fig. 88 — Mercado del Puerto — Vista exterior (angulo S. E.).

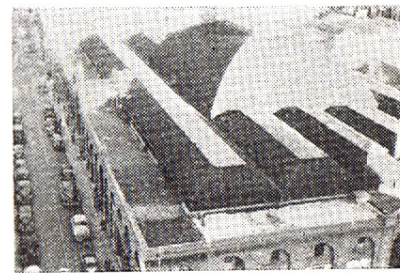


Fig. 89 — Mercado del Puerto — Vista aérea.



Fig. 90 — Mercado del Puerto — Vista interior.



Fig. 91 — Mercado del Puerto — Vista interior.



Fig. 92 — Casa de la calle Piedras N° 542 - 544, esq. Ituzaingó — Vista exterior.



Fig. 93 — Casa de la calle Piedras N° 442 esq. Misiones — Vista exterior.



Fig. 94 — Hotel Bianchi (calle Muelle Viejo entre La Marseillaise y 25 de Agosto) — Vista exterior.

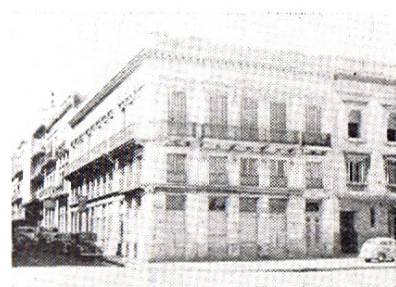


Fig. 95 — Casa de la calle Misiones N° 1577 - 1595 — Vista exterior.



Fig. 96 — Casa de la calle Cerrito esq. Misiones — Vista exterior.



Fig. 97 — Casa de la calle Guaraní entre Cerrito y 25 de Mayo — Vista exterior.



Fig. 98 — Casa de la calle Ciudadela esq. Piedras 744 - 50 — Vista exterior.

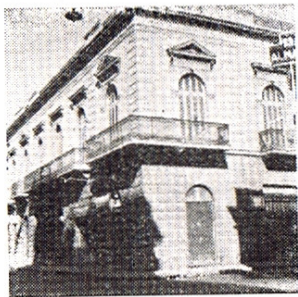


Fig. 99 — Casa de la flia. Saenz de Zumarán. Calle Sarandí esq. Zabala — Vista exterior.

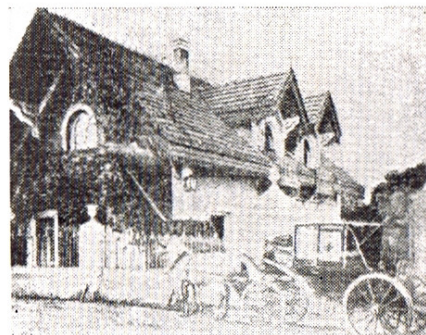


Fig. 100 — Casa-quinta de Buschental (Prado) — Vista exterior.



Fig. 101 — Casa-quinta de Jackson (Larrañaga Nº 4184) — Vista exterior.



Fig. 102 — Casa-quinta de Piñeyrúa (calle Pedro Trápani Nº 4072) — Vista exterior.

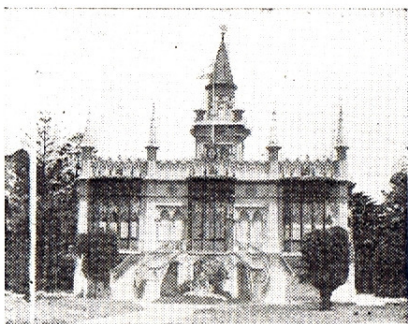


Fig. 103 — Casa-quinta de Aurelio Berro
(Av. Agraciada Nº 3397) — Vista exterior.



Fig. 104 — Casa de la flia. Arocena (calle
Zabala esq. Piedras) — Vista exterior.

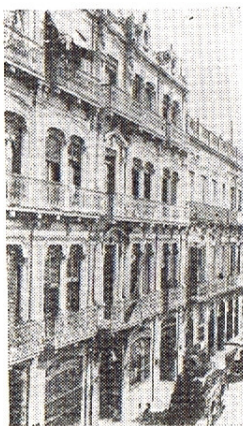


Fig. 105 — Casas de rentas del Sr. Mendeville
(calle Cerrito entre Zabala y Solís) — Vista exterior.

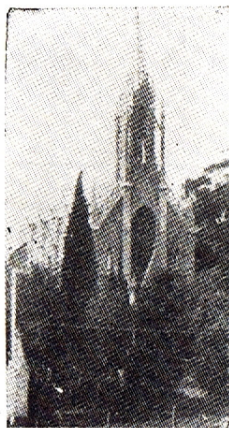


Fig. 106 — Capilla de la Sagrada Familia
(Jackson) — Vista exterior.

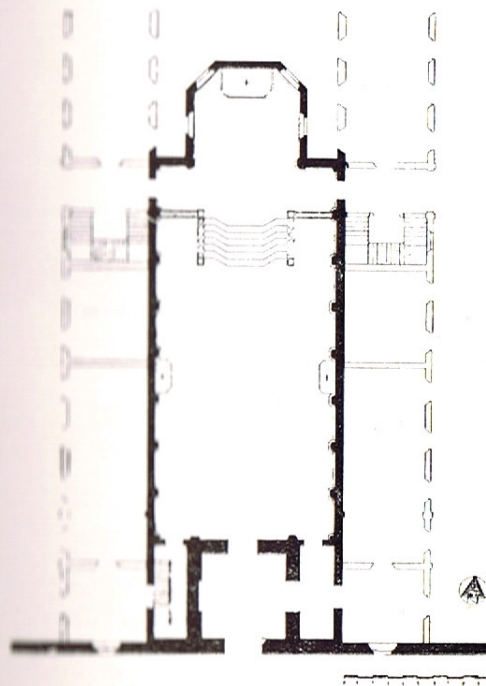


Fig. 107 — Capilla del
Asilo Dámaso Lerrañaga
— Planta.

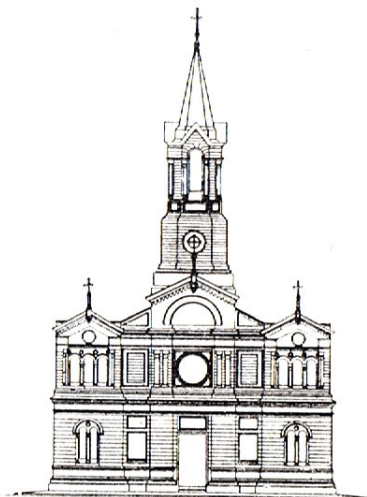


Fig. 108 — Capilla del
Asilo Dámaso Lerrañaga
— Fachada.

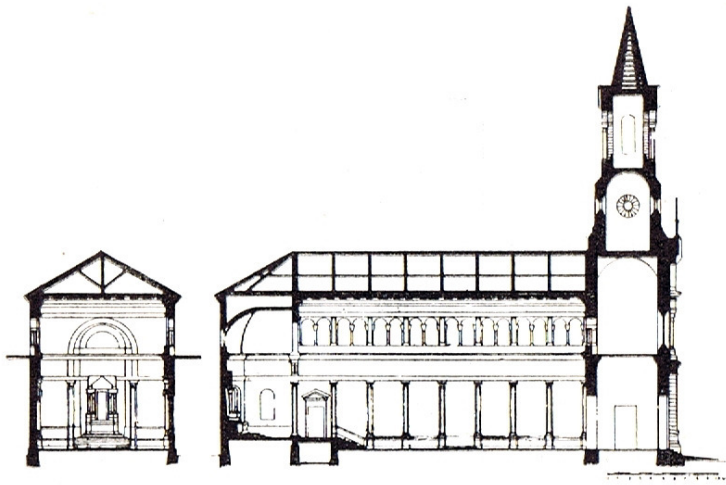


Fig. 109 — Capilla del Asilo Dámaso Larrañaga — Cortes.

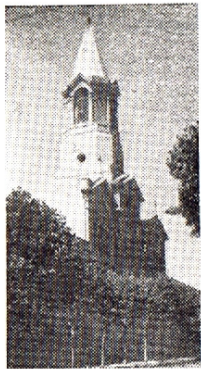


Fig. 110 — Capilla del Asilo Dámaso Larrañaga — Vista exterior.



Fig. 111 — Iglesia de N. S. de los Dolores (Reducto) — Vista exterior.

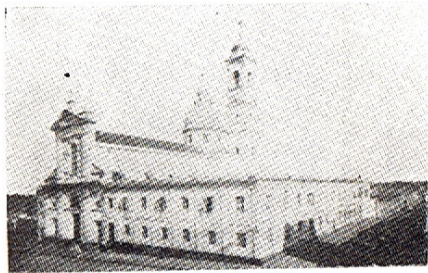


Fig. 112 — Iglesia de San Antonio (Capuchinos) — Vista exterior.

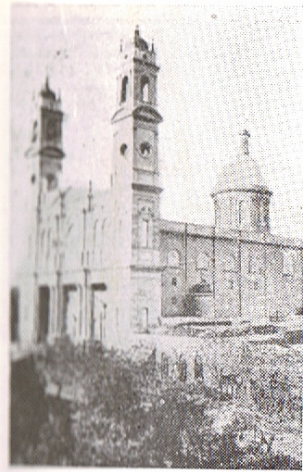


Fig. 113 — Iglesia de N. S. del Carmen (Aguada) — Vista exterior.

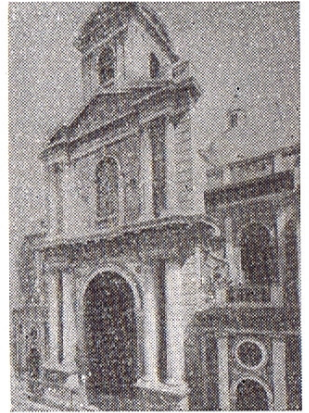


Fig. 114 — Iglesia de N. S. de Lourdes — Vista exterior.

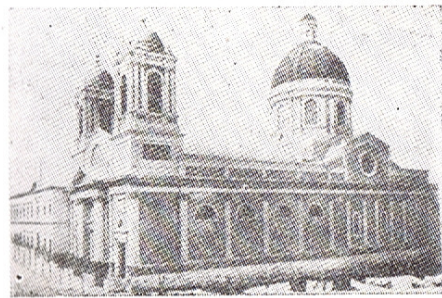


Fig. 115 — Iglesia del Sagrado Corazón (ex-Seminario) — Vista exterior.

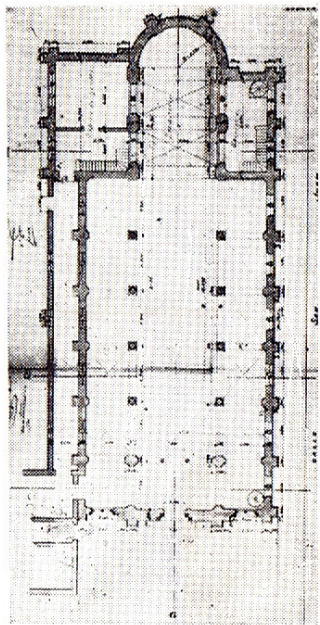


Fig. 116 — Iglesia de N. S. del Perpetuo Socorro — Planta.

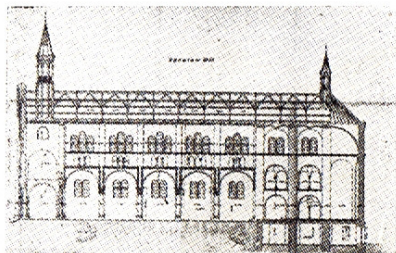


Fig. 118 — Iglesia de N. S. del Perpetuo Socorro — Corte longitudinal.

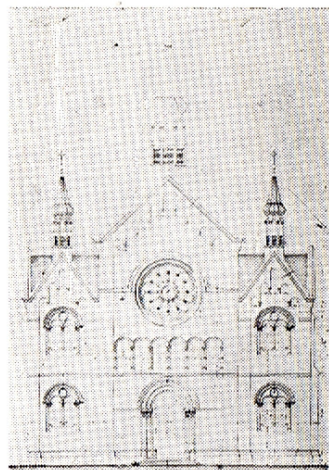


Fig. 117 — Iglesia de N. S. del Perpetuo Socorro — Fachada de acuerdo al 1er. proyecto de Arsenio Bonnet.



Fig. 119 — Iglesia de N. S. del Perpetuo Socorro — Vista exterior.

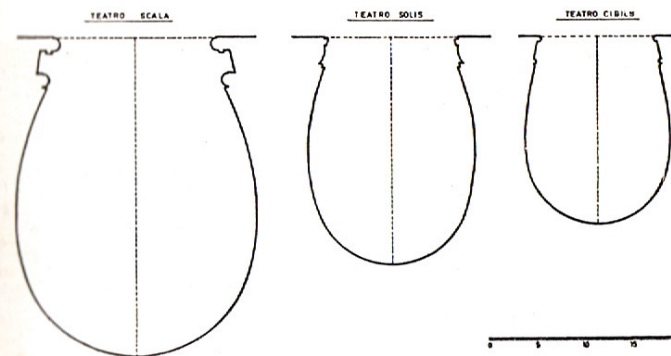


Fig. 120 — Planta comparada de los teatros Scala, Solis y Cibils.

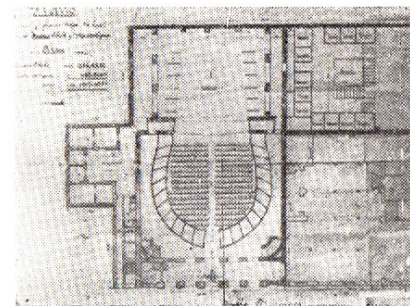


Fig. 121 — Teatro Cibils — Planta.

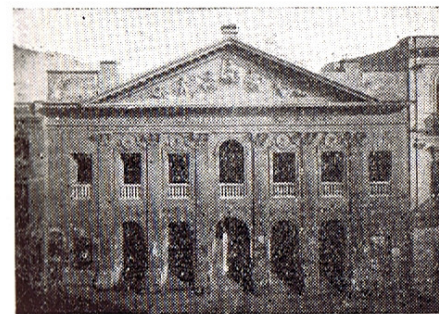


Fig. 122 — Teatro Cibils — Vista exterior.



Fig. 123 — Teatro Alcázar
Lírico — Fachada.

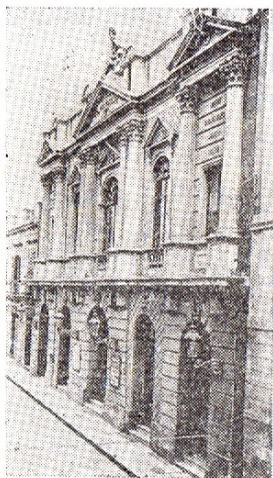


Fig. 124 — Teatro San Felipe —
Vista exterior.

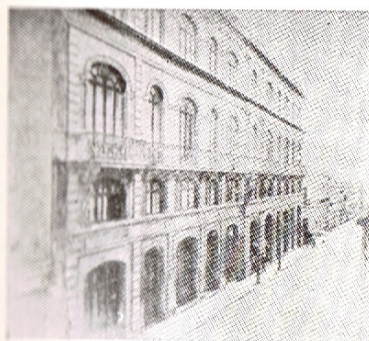


Fig. 125 — Hotel Americano
(calles Cerrito esq. Misiones) —
Vista exterior.



Fig. 126 — Hotel
Americano — Detalle
de la entrada.

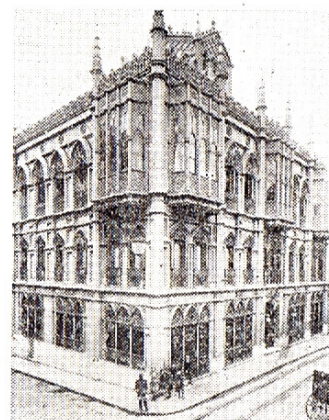
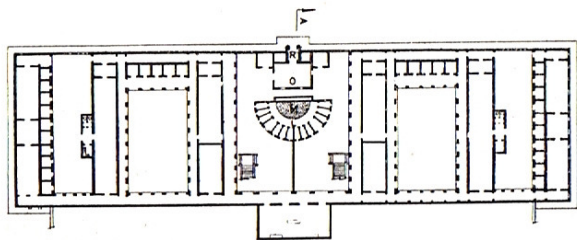
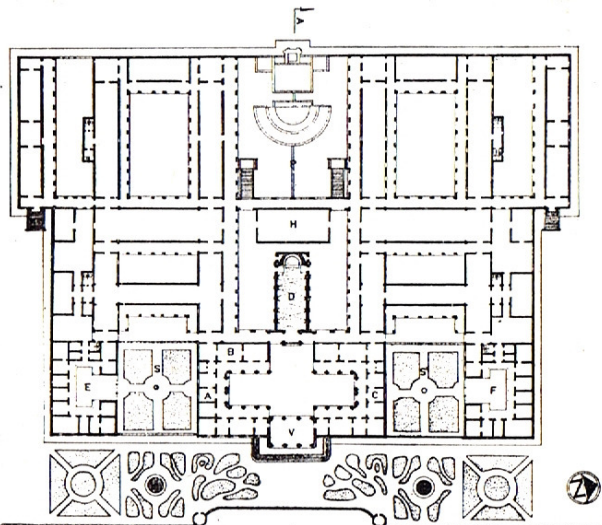


Fig. 127 — Junta Departamental —
Vista exterior.



BAJO NIVEL PLANTA PRINCIPAL



PLANTA PRINCIPAL

0 5 10 15 20 25m.

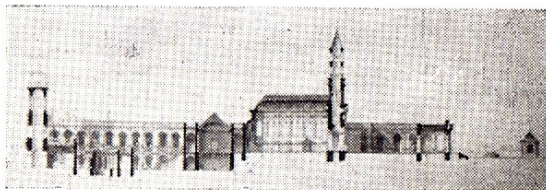


Fig. 128 — Hospital Vilardebó —
Plantas, corte.



Fig. 129 — Hospital Vilardebó —
Vista exterior.

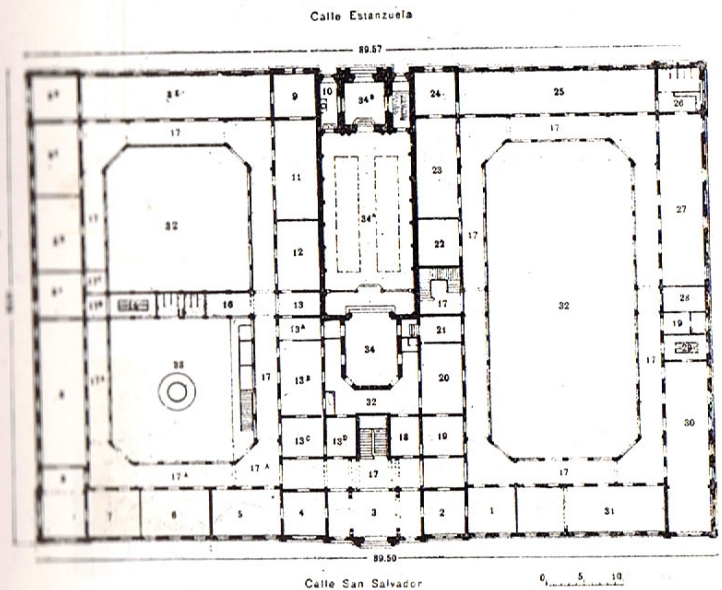


Fig. 130 — Asilo Dámaso Larrañaga — Planta.

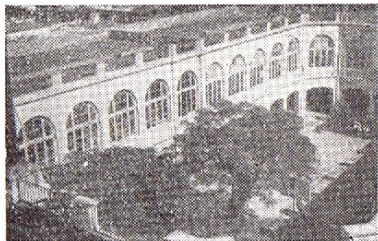


Fig. 131 — Asilo Dámaso Larrañaga — Vista interior.

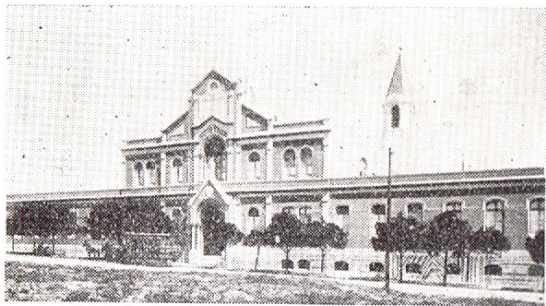


Fig. 132 — Asilo Dámaso Larrañaga — Vista exterior.

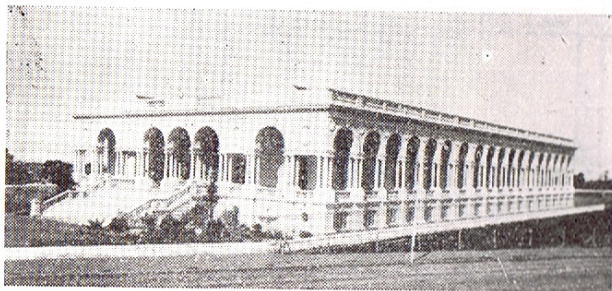


Fig. 133 — Hospital Italiano — Vista exterior.

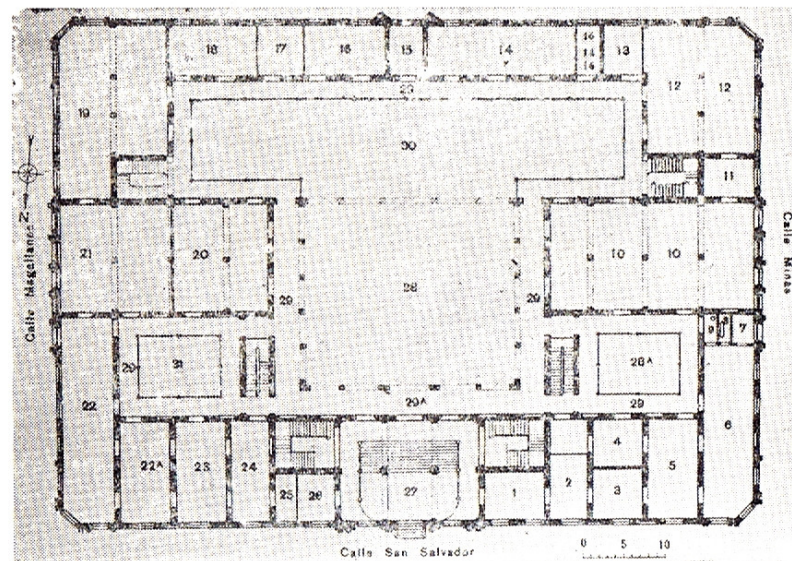


Fig. 134 — Escuela Nacional de Artes y Oficios — Planta.

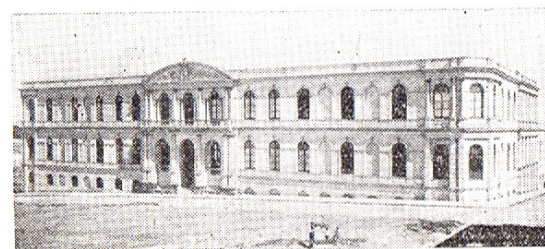


Fig. 135 — Escuela Nacional de Artes y Oficios — Vista exterior sobre la calle San Salvador.

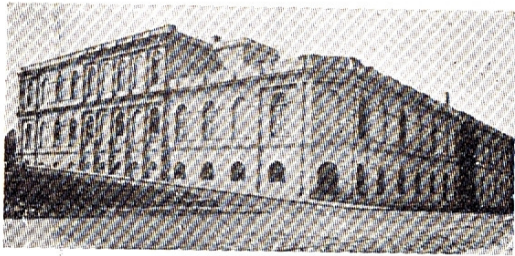


Fig. 136 — Escuela Nacional de Artes y Oficios — Vista exterior sobre la calle Gonzalo Ramírez.

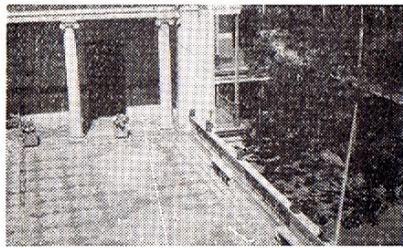


Fig. 137 — Escuela Nacional de Artes y Oficios — Patio.

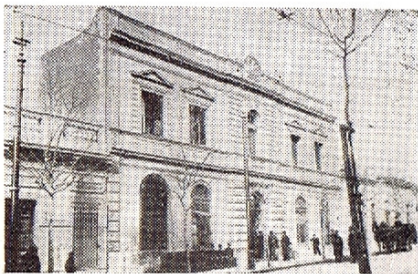


Fig. 138 — Cárcel "Taller de Adoquines" — Vista exterior.

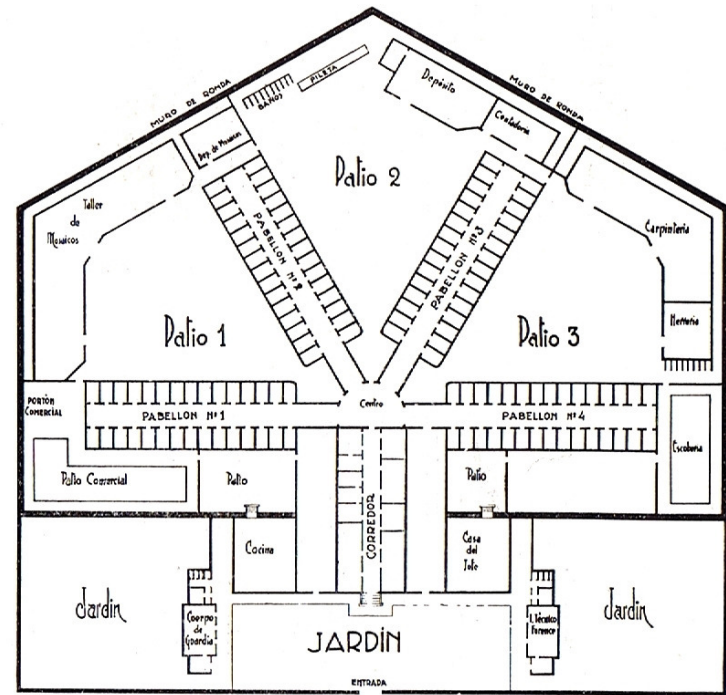


Fig. 139 — Cárcel Preventiva y Correccional — Planta.

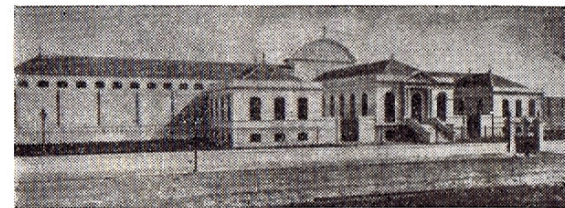


Fig. 140 — Cárcel Preventiva y Correccional — Vista exterior.

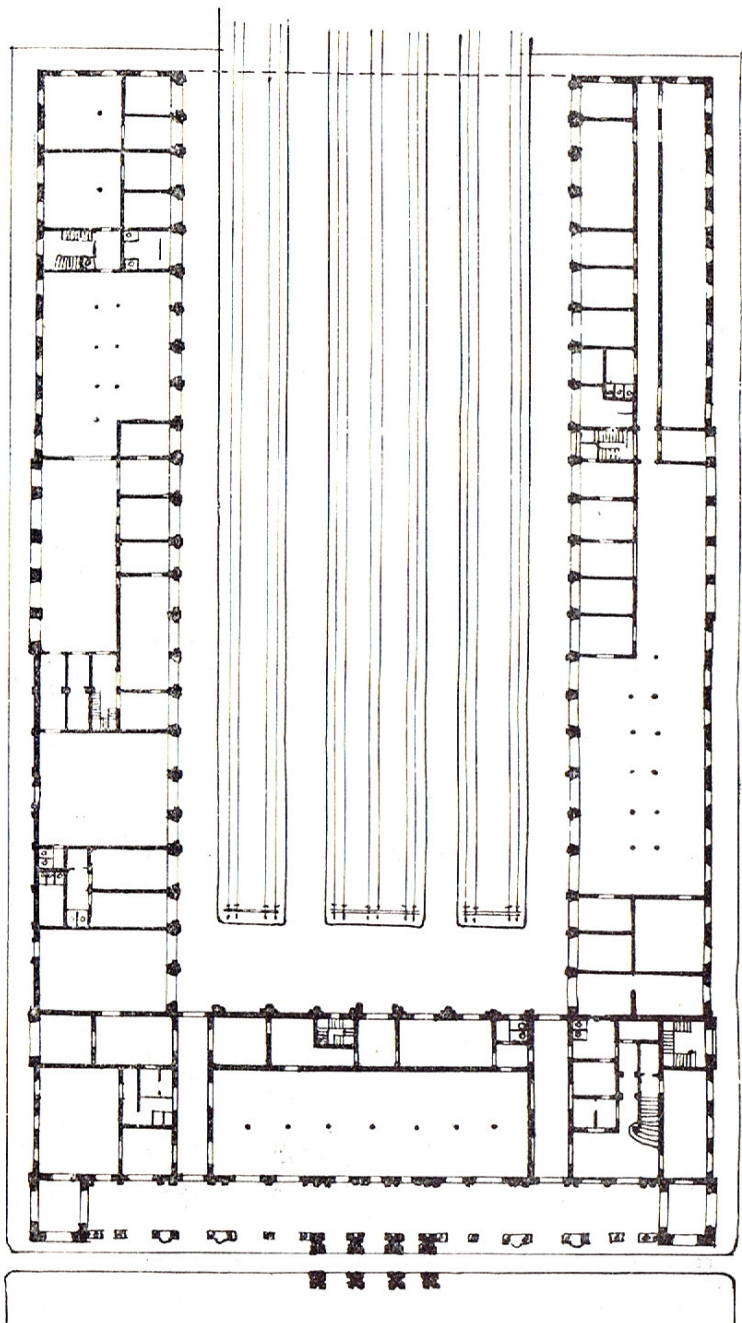


Fig. 141 — Estación del Ferrocarril Central — Planta baja.

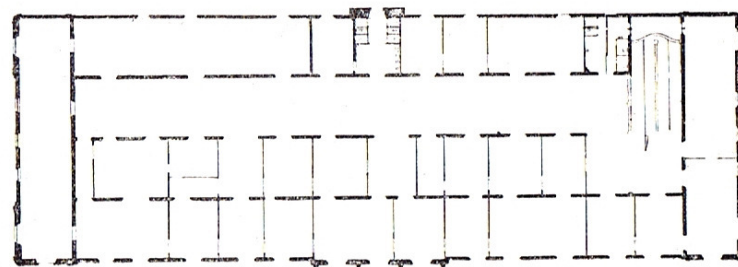


Fig. 142 — Estación del Ferrocarril Central — Planta alta.

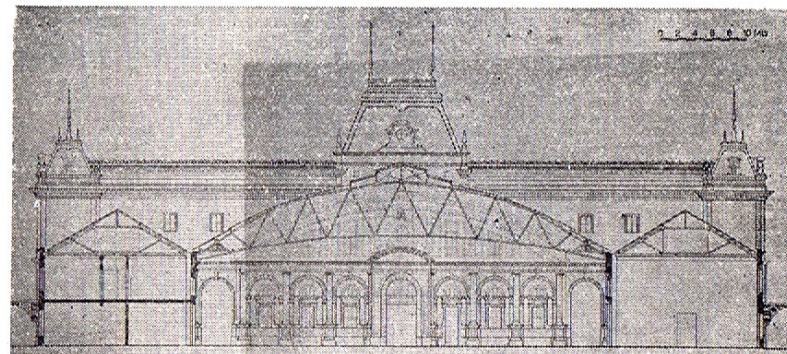


Fig. 143 — Estación de Ferrocarril Central — Corte transversal.

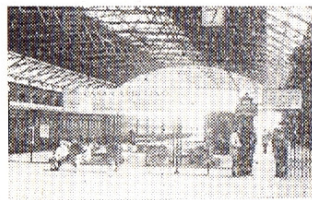


Fig. 144 — Estación del Ferrocarril Central — Nove de andenes.

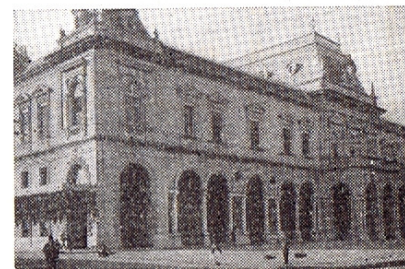


Fig. 145 — Estación del Ferrocarril Central — Vista exterior.

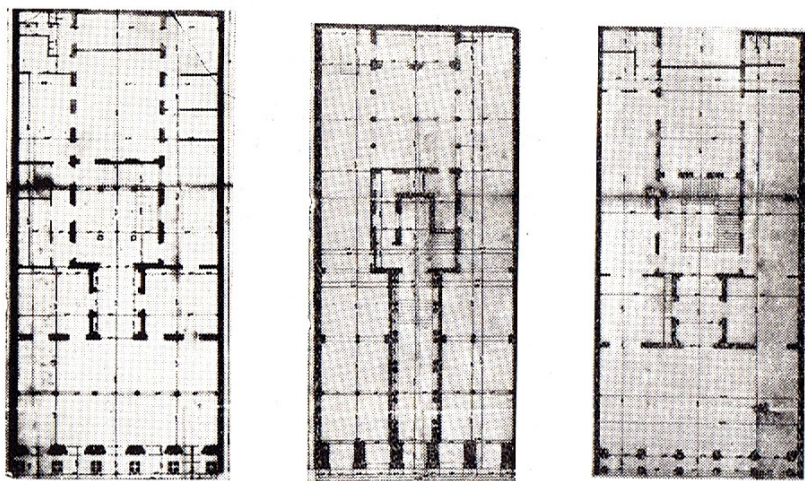


Fig. 146 — Club Uruguay — Plantas.

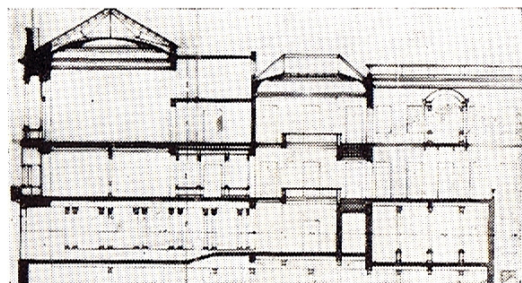


Fig. 147 — Club. Uruguay — Corte



Fig. 148 — Club Uruguay
— Vista exterior.

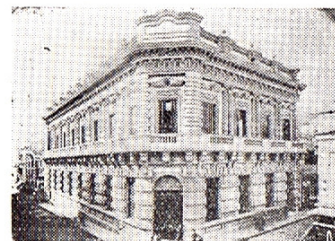


Fig. 149 — Banco Inglés (Actual Banco Español del Uruguay) — Vista exterior.

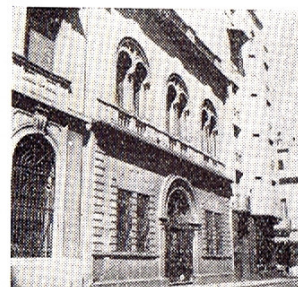


Fig. 150 — Curia Eclesiástica — Vista exterior.

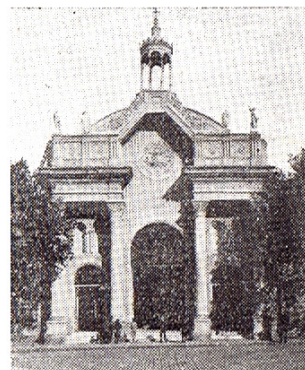


Fig. 151 — Portada del Cementerio Central — Vista exterior.

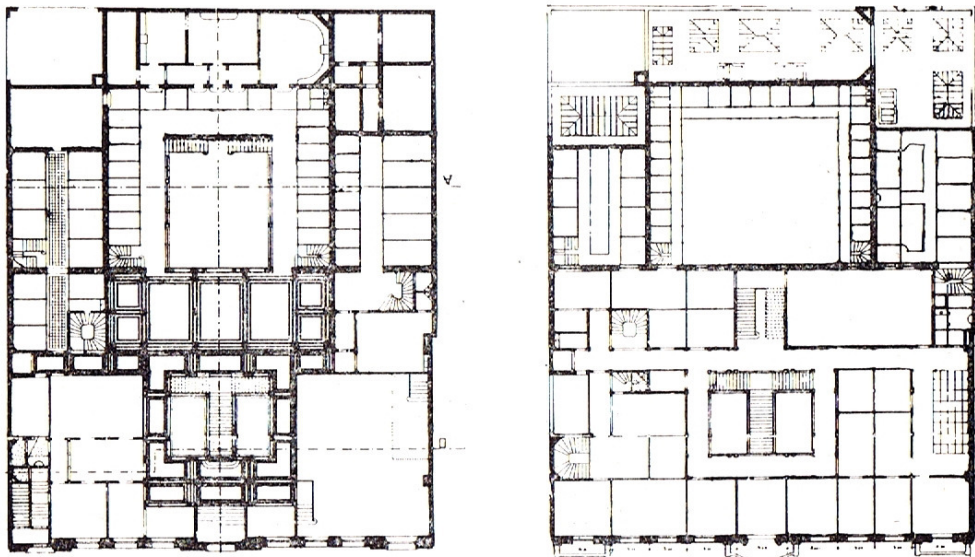


Fig. 152 — Ministerio de Defensa Nacional — Plantas.

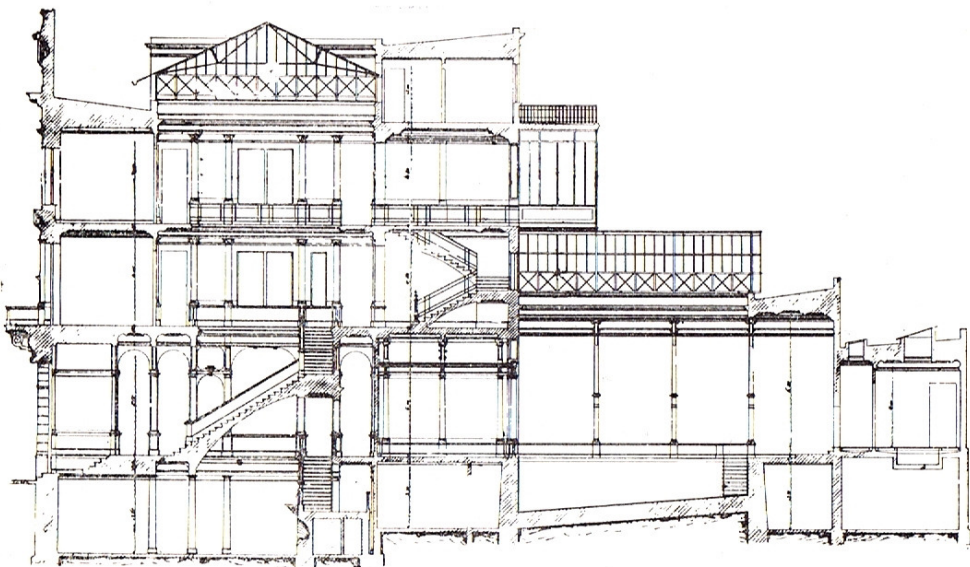


Fig. 153 — Ministerio de Defensa Nacional — Corte.

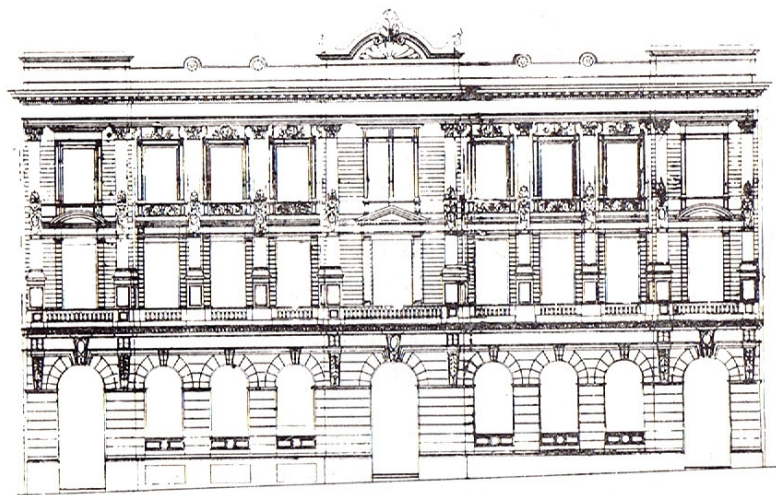


Fig. 154 — Ministerio de Defensa Nacional — Fachada.



Fig. 156 — Asilo Maternal N° 3 — Vista exterior.

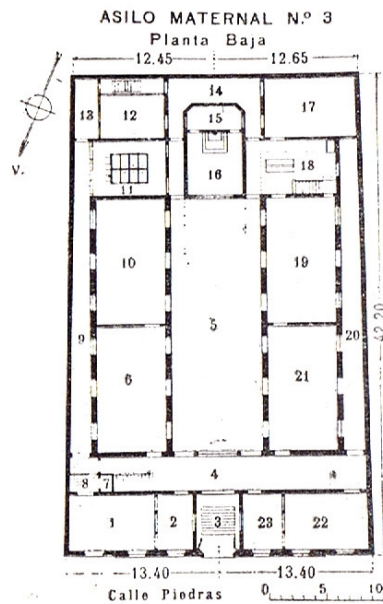


Fig. 155 — Asilo Maternal N° 3 — Planta

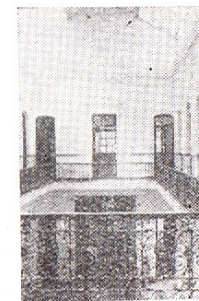


Fig. 157 — Asilo Maternal N° 3 — Vista interior.



Fig. 158 — Administración de la Loteria Nacional —
Vista exterior.

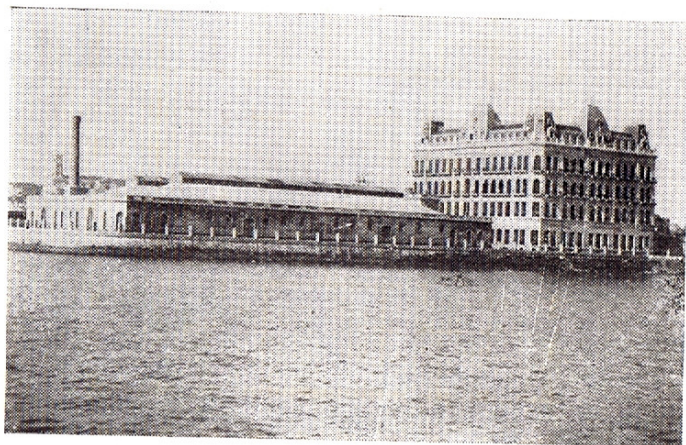


Fig. 159 — Hotel Nacional — Vista exterior.

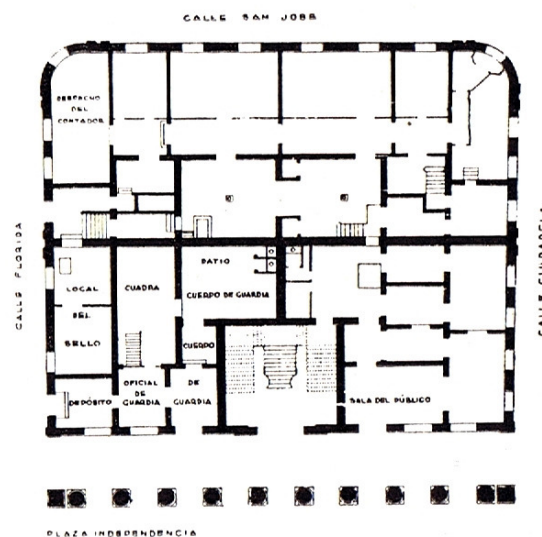


Fig. 160 — Casa de Gobierno — Planta.

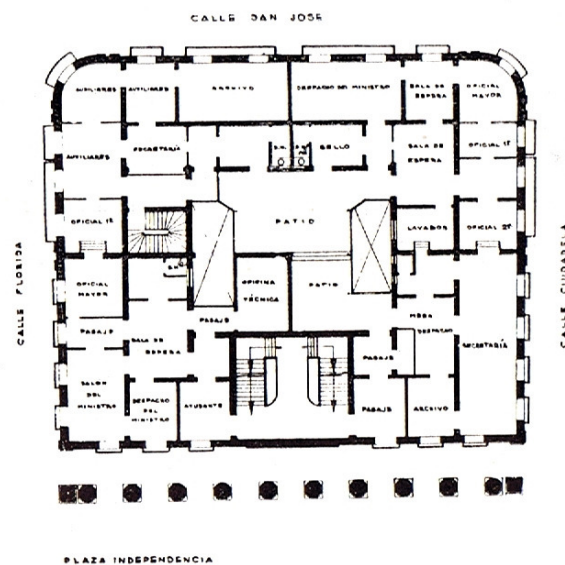


Fig. 161 — Casa de Gobierno — Planta.

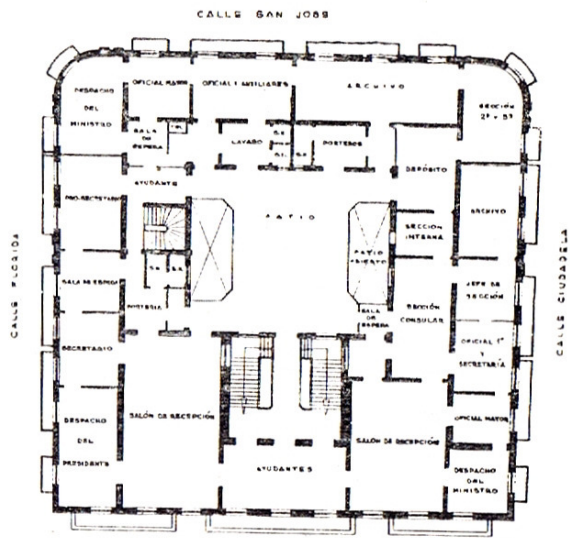


Fig. 162 — Casa de Gobierno — Planta.



Fig. 163 — Casa de Gobierno — Vista exterior.

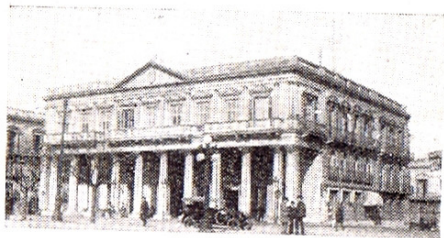


Fig. 164 — Casa de Gobierno — Vista exterior.

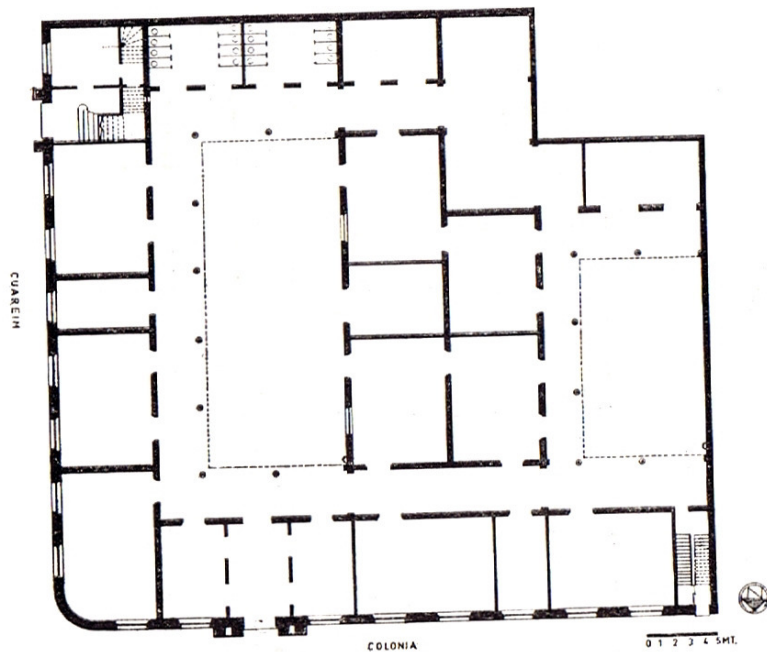


Fig. 165 — Instituto Normal de Señoritas — Planta.



Fig. 166 — Instituto Normal de Señoritas — Vista exterior sobre la calle Cuareim.



Fig. 167 — Instituto Normal de Señoritas — Vista exterior sobre la calle Colonia.

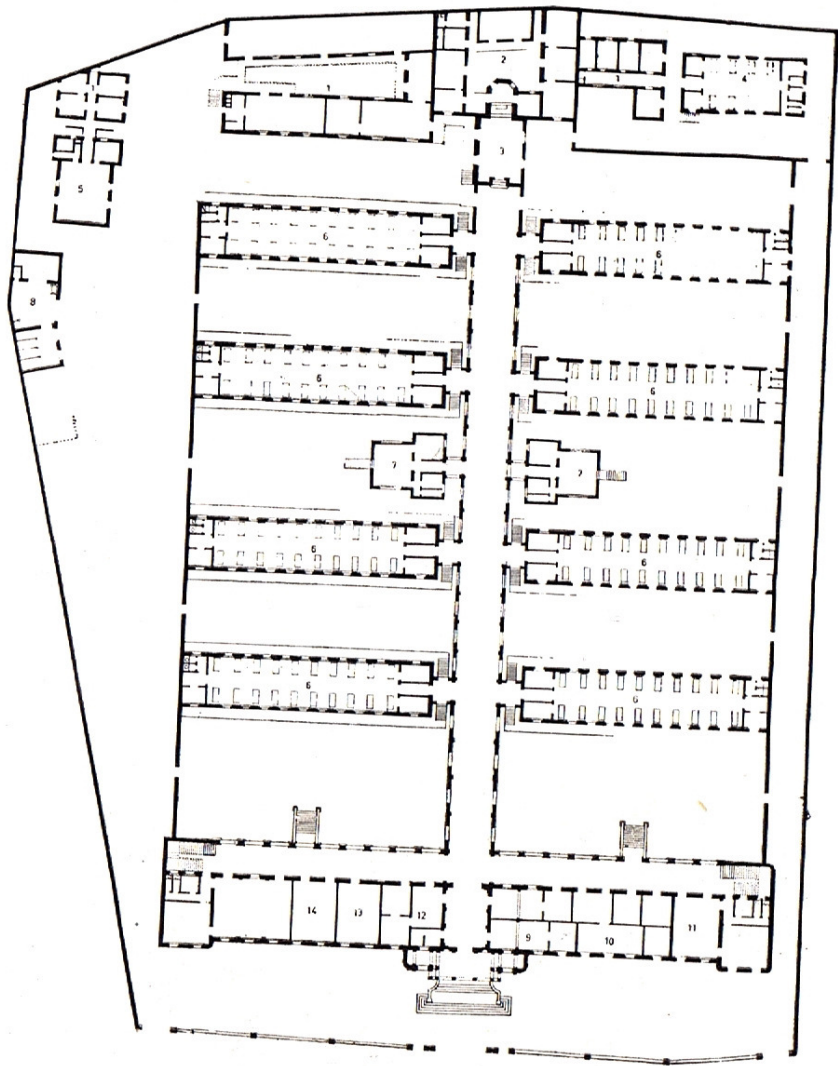


Fig. 168 — Hospital Militar — Planta.

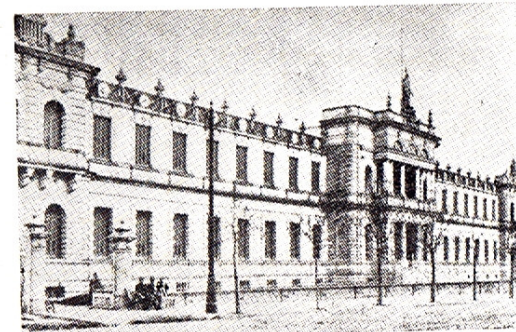


Fig. 169 — Hospital Militar — Vista exterior.



Fig. 170 — Hospital Militar — Vista aérea.



Fig. 171 — Hospital de Caridad
— Vista exterior sobre la calle
Washington.



Fig. 172 — Hospital de Caridad
— Vista exterior, entrada por
la calle Washington.



Fig. 173 — Ateneo de Montevideo — Vista exterior.

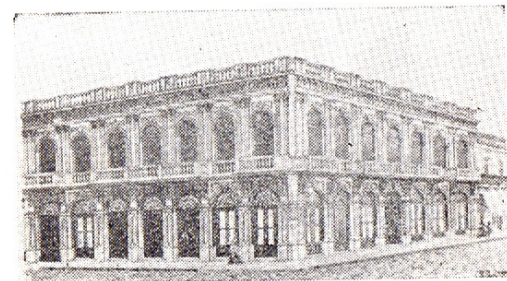


Fig. 174 — Casa de Carlos de Castro — (Calle Bmé.
Mitre esq. Buenos Aires) — Perspectiva.

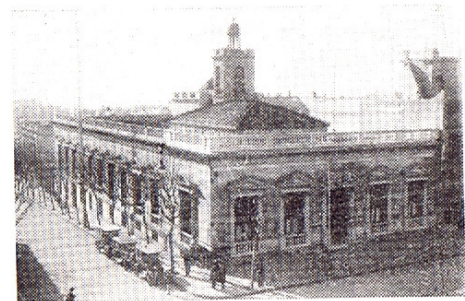


Fig. 175 — Casa del General Máximo Santos —
Vista exterior.

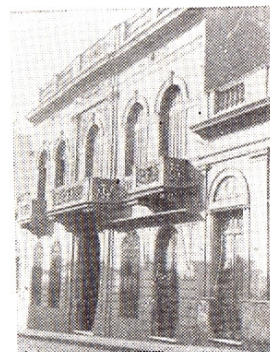


Fig. 176 — Casa del Arqº Juan A. Capurro — (Calle J. C.
Gómez entre Cerrito y Piedras) — Vista exterior.



Fig. 177 — Casa de Agustín de Castro — (Calle 25 de Mayo entre Treinta y Tres e Itzaingó) — Vista exterior.

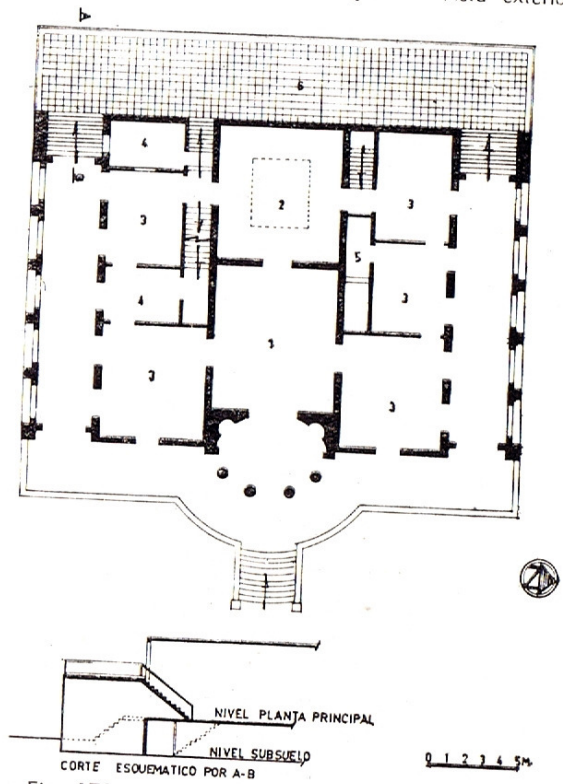


Fig. 178 — Casa-quinta de Morales — Planta.



Fig. 179 — Casa-quinta de Morales — Vista exterior.



Fig. 180 — Casa del Dr. Joaquín Requena — (Avda. 18 de Julio esq. Ejido) — Vista exterior.



Fig. 181 — Casa de la Flia. Vaeza — (Calle J. C. Gómez 1384) — Vista exterior.

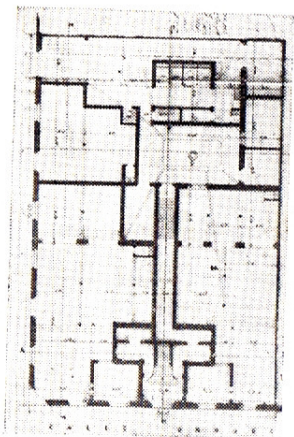


Fig. 182 — Casa de Félix Buxareo — Planta baja.

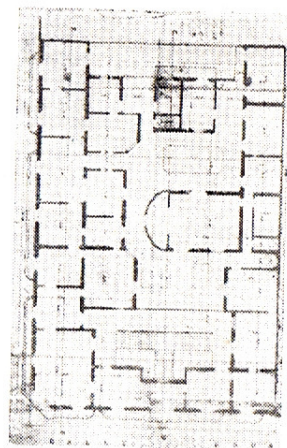


Fig. 183 — Casa de Félix Buxareo — Planta alta.

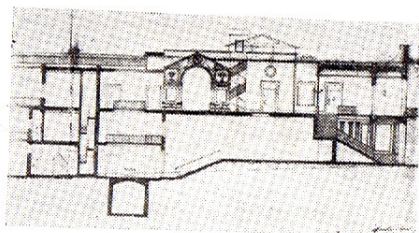


Fig. 184 — Casa de Félix Buxareo — Corte.

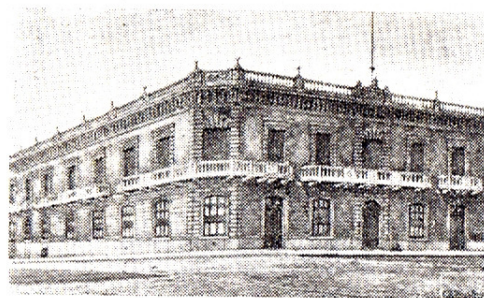


Fig. 185 — Casa de Félix Buxareo — Perspectiva.



Fig. 186 — Casa de la Flia. Farini — Vista exterior.



Fig. 187 — Casa del Ingº Luis Andreoni — (Calle La Paz entre Minas y Magallanes) — Vista exterior.

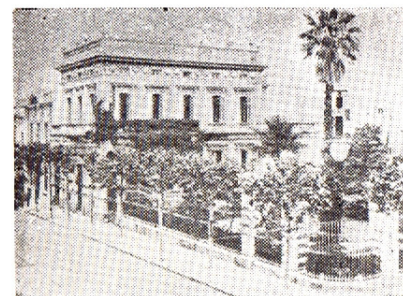


Fig. 188 — Casa de Antonio Mº Márquez — (Calle Paraguay 1281) — Vista exterior.



Fig. 189 — Palacio Correa o Cachón — (Calle Juncal esq. Rincón) — Vista exterior.

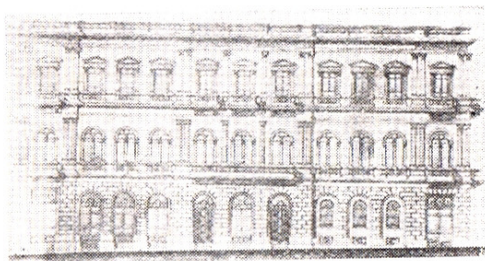


Fig. 190 — Palacio de Máximo Seré — (Avda. 18 de Julio esq. Andes) — Fachada.



Fig. 191 — Palacio de Máximo Seré — Vista exterior.

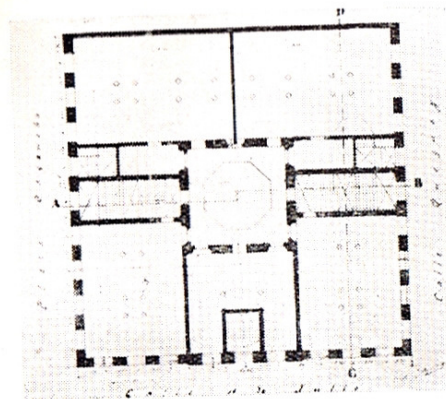


Fig. 192 — Palacio Heber-Jackson — Planta bajo.

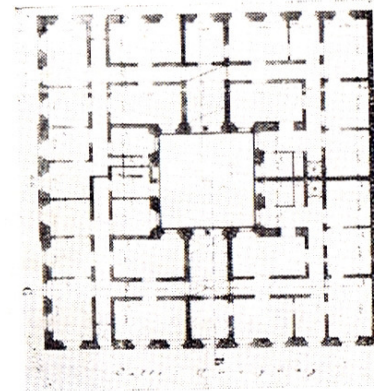


Fig. 193 — Palacio Heber-Jackson — Planta principal.

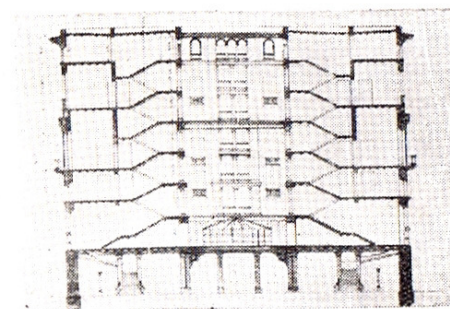


Fig. 194 — Palacio Heber-Jackson — Corte.

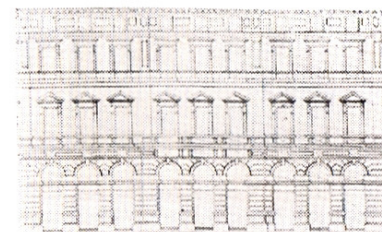


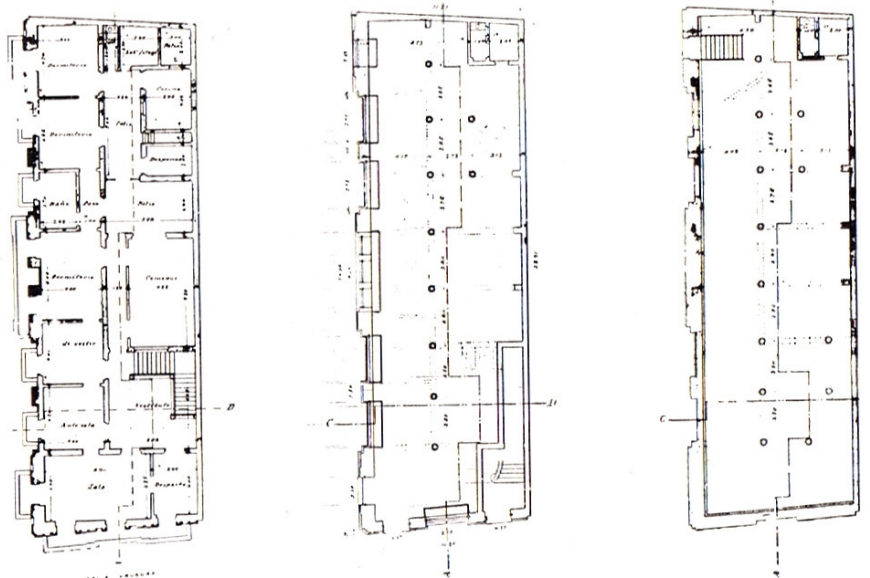
Fig. 195 — Palacio Heber-Jackson — Fachada.



Fig. 196 — Casa de Carlos Shaw — (Calle Colón N° 1410) — Vista exterior.

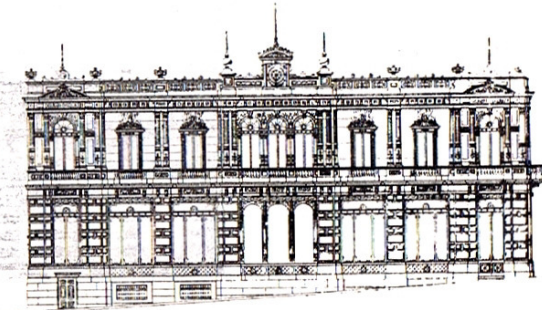
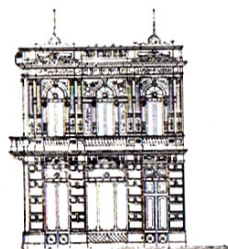


Fig. 197 — Centro Militar — (Calle Convención N° 1332) — Vista exterior.



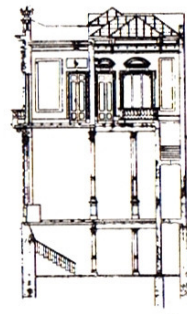
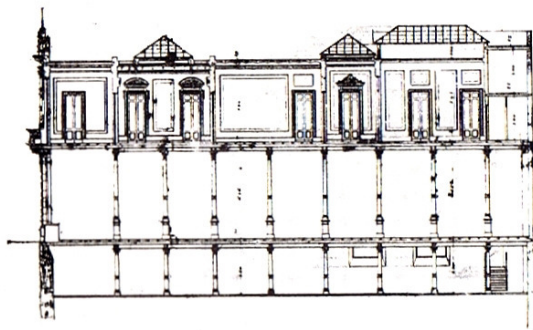
Planta principal

Planta principal



Planta principal

Planta principal



Sección 1/100

Sección 1/100

Fig. 198 — Casa de la Flia. Vilamajó — Calle Uruguay esq. Ciudadela) — Plantas, fachadas y cortes.

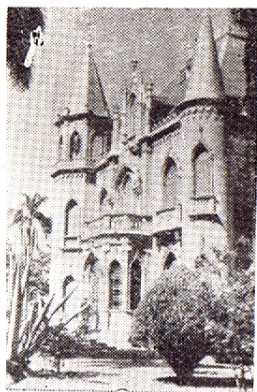


Fig. 199 — Casa-quinta de Soneira —
(Avda. Suárez N° 3781) — Vista exterior.



Fig. 200 — Casa-quinta de Francisco Gómez — (Calle Fco.
Gómez esq. Avda. Agraciada N° 3665) — Vista exterior.

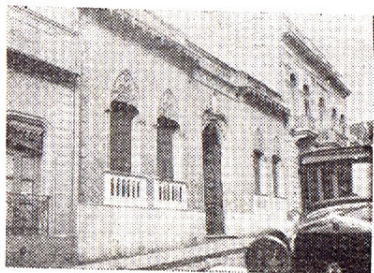


Fig. 201 — Casa de la calle J. C. Gómez
N° 1530 — Vista exterior.



Fig. 202 — Casa-quinta de Tomás Eastman —
(Avda. Agraciada N° 3451) — Vista exterior.



Fig. 203 — Casa - quinta
de la Flia Rubio — Vista
exterior.

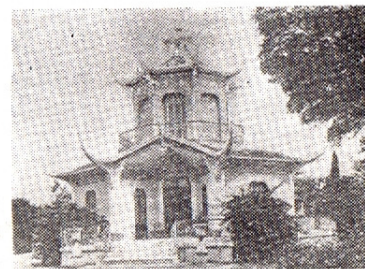


Fig. 204 — Casa-quinta de En-
rique Fynn — (Avda. Agraciada
y Capurro. — Vista exterior.



Fig. 205 — Casa de la calle La Marseillaise entre
Zabala y Misiones — Vista exterior.

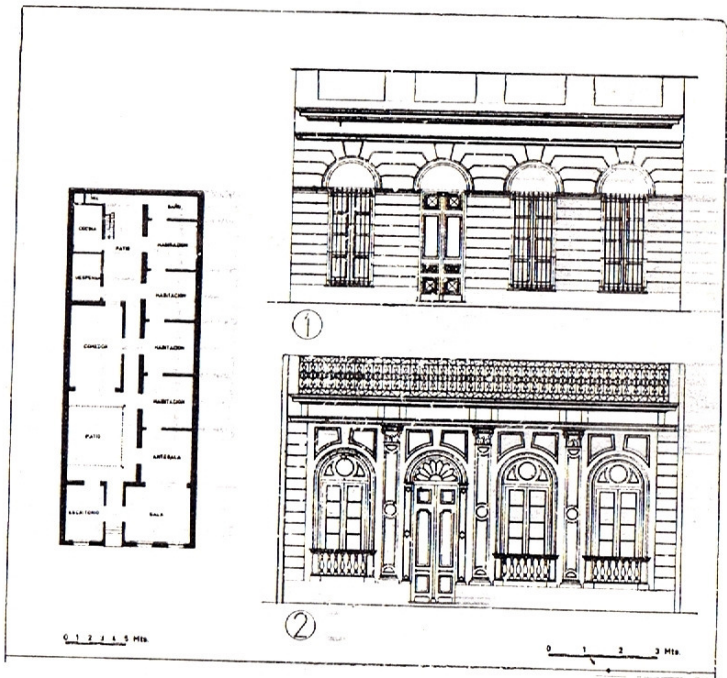


Fig. 206 — Casa "Standard" — Planta y fachadas.

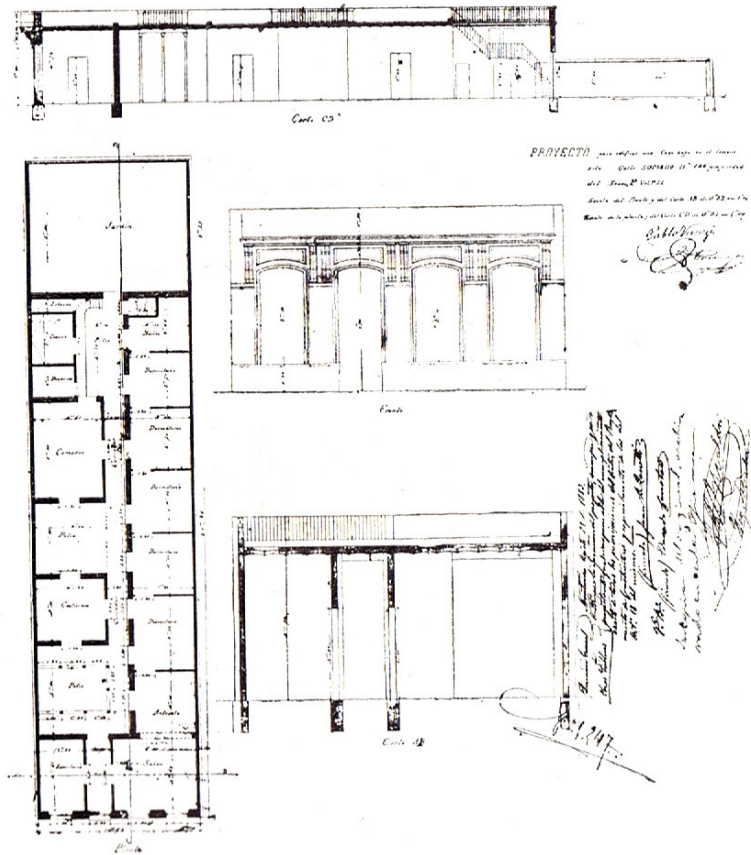


Fig. 207 — Casa "Standard" — Planta, fachada y cortes.

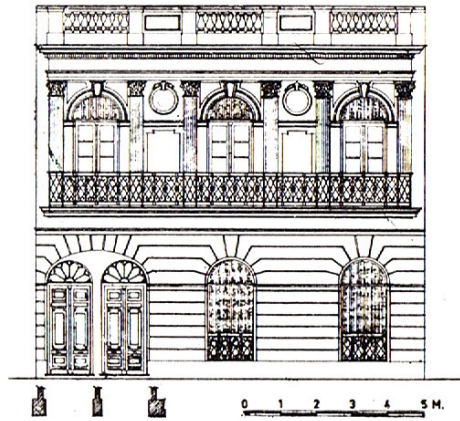


Fig. 208 — Casa "Standard" de 2 plantas — Fachada.

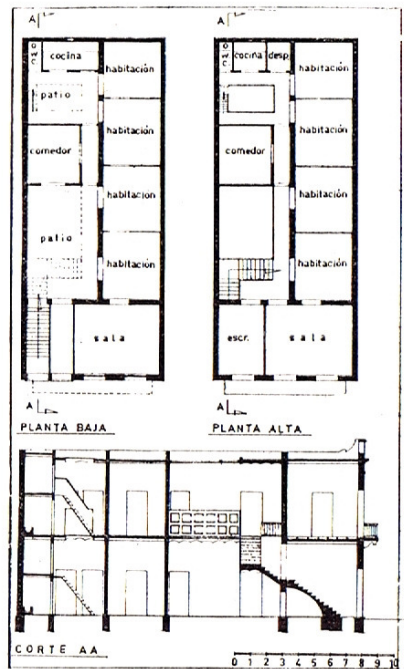


Fig. 209 — Casa "Standard" de 2 plantas — Plantas y corte.

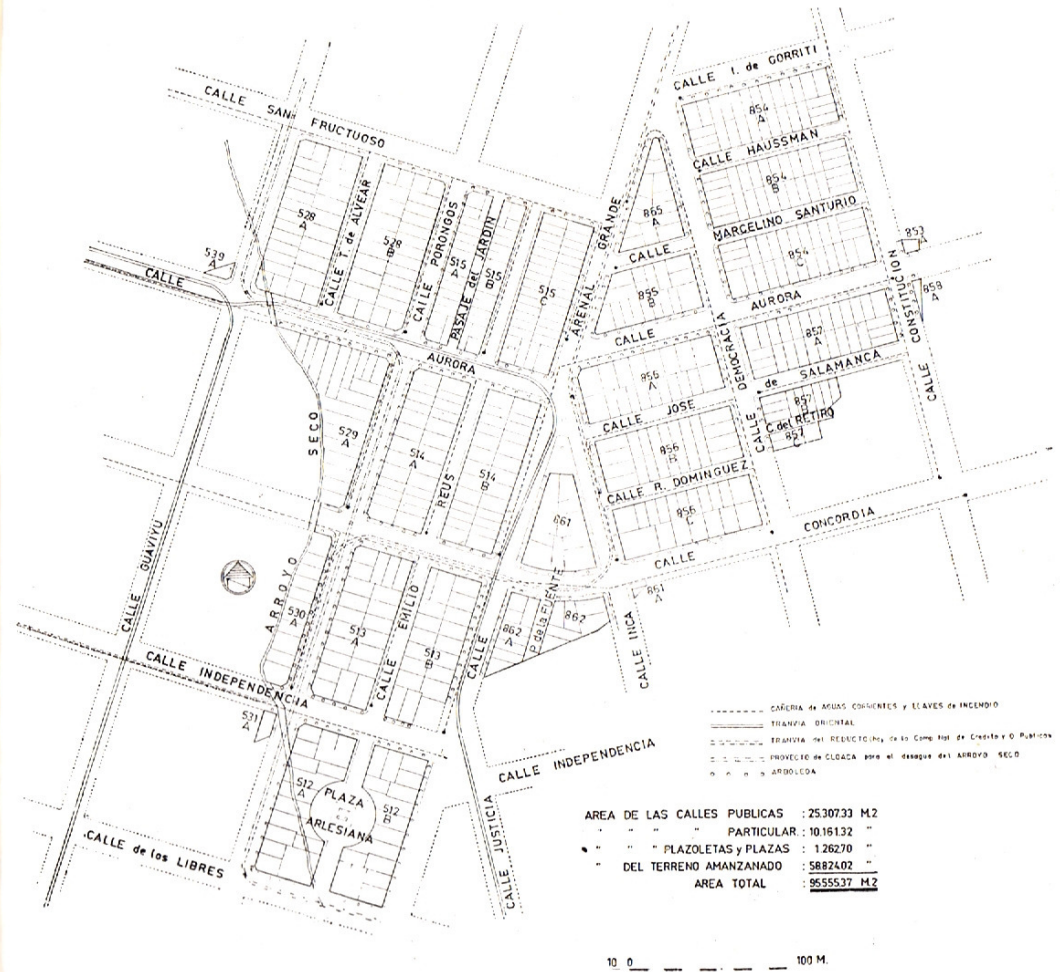


Fig. 210 — Barrio Villa J. M. Muñoz — Planta.



Fig. 211 — Barrio Villa J. M. Muñoz — Tipos de viviendas.

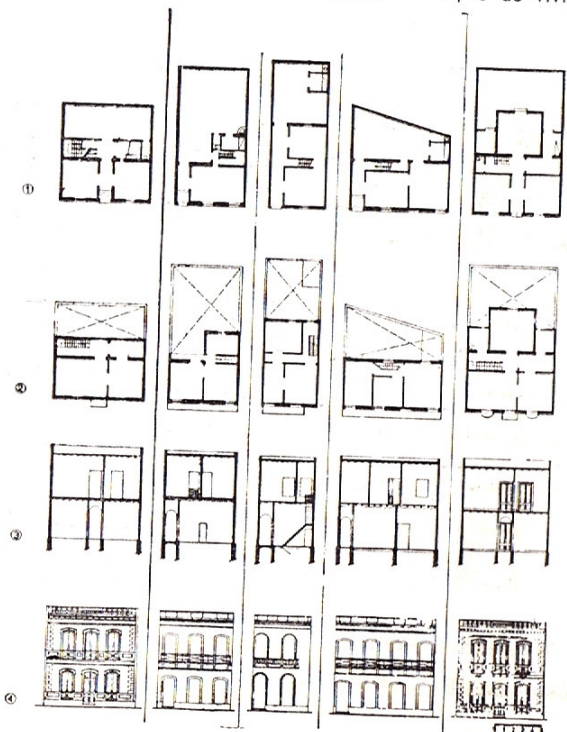


Fig. 212 — Barrio Villa J. M. Muñoz — Tipos de viviendas.



Fig. 213 — Barrio Villa J. M. Muñoz — Tipos de viviendas.

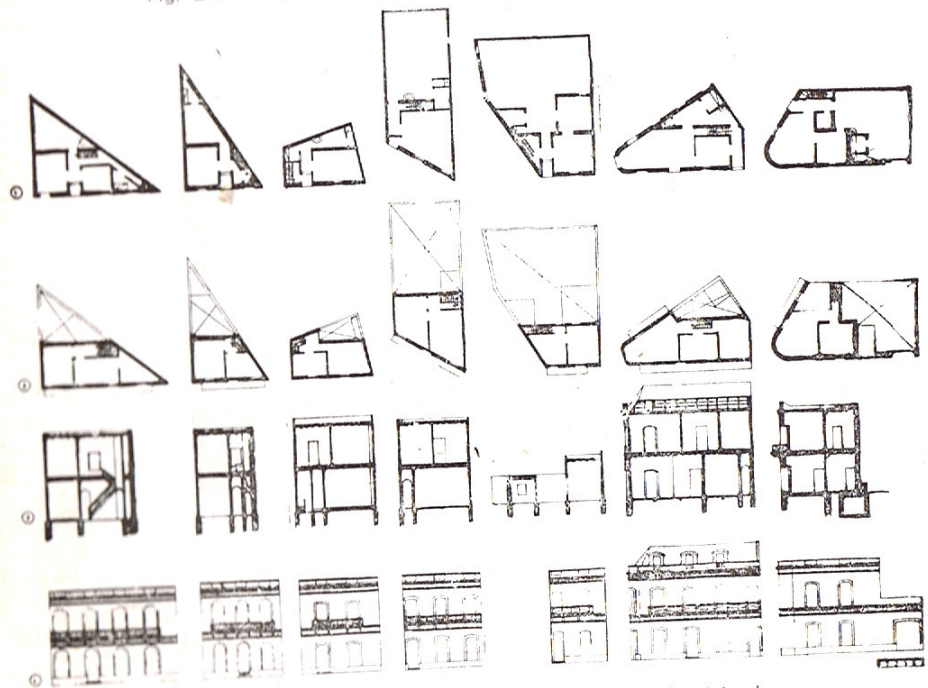


Fig. 214 — Barrio Villa J. M. Muñoz — Tipos de viviendas.

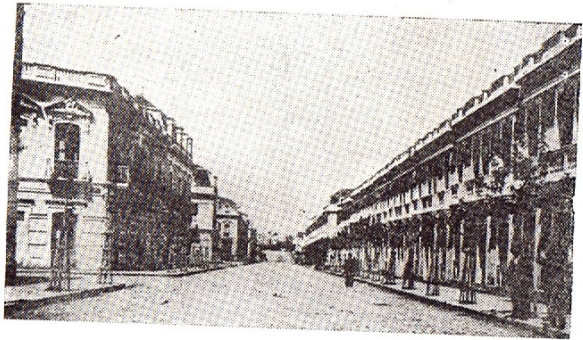


Fig. 215 — Barrio Villa J. M. Muñoz — Vista exterior.

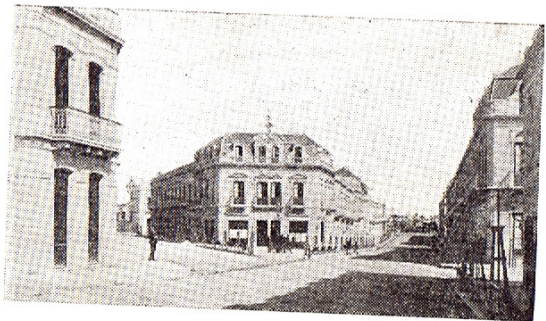


Fig. 216 — Barrio Villa J. M. Muñoz — Vista exterior.

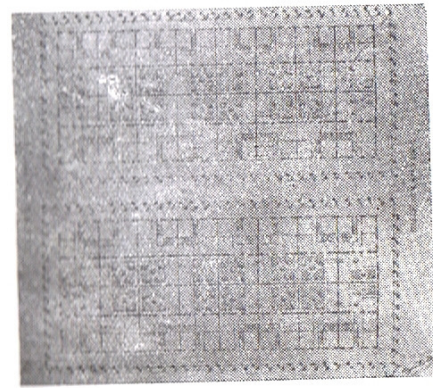


Fig. 217. — Barrio Reus al Sur — Planta.

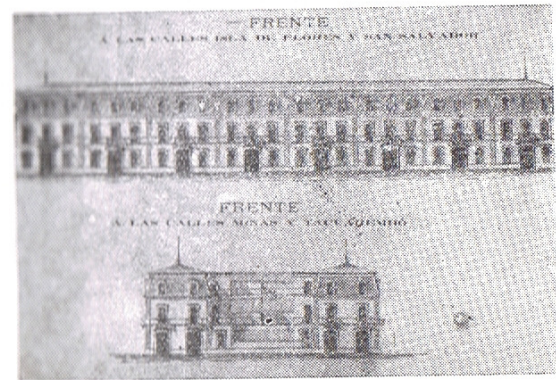


Fig. 218 — Barrio Reus al Sur — Fachadas.



Fig. 219 — Barrio Reus al Sur — Calle Ansina.